

CENTRO PAULA SOUZA  
ESCOLA TÉCNICA ESTADUAL JÚLIO DE MESQUITA CURSO TÉCNICO DE  
EDIFICAÇÕES

BEATRIZ SILVA DE OLIVEIRA  
DANIELA SANTOS COZER  
EDUARDO SANTOS CANCIAN  
GIULIA DOMINGOS DISIGANT

**MEMORIAL DESCRITIVO CLÍNICA DE  
ESTÉTICA E BELEZA**

SANTO ANDRÉ 2022

## ÍNDICE

1 – Apresentação .....	3
1.1 – Breve contextualização.....	3
2 – Localização.....	4
3 – O projeto.....	5
3.1– Aspectos legais.....	5
3.1.1 – Gabarito.....	6
3.1.1.1 – Tabela de áreas.....	6
4 – Planta baixa.....	7
4.1 – Vistas Frontal e lateral .....	7
4.1.1. – Planta de Cobertura.....	8
4.1.1.1 – Cortes AA e BB.....	8
4.2 – Planta Humanizada .....	9
4.3 – Quadro de áreas.....	9
5 – O empreendimento.....	10
6 – Especificação dos serviços.....	10
6.1– Fundação.....	10
6.2 – Estrutura.....	10
6.3 – Instalações especiais.....	10
6.4 – Alvenarias.....	10
7 – Acabamentos .....	11
Referências bibliográficas.....	31

## 1. – APRESENTAÇÃO

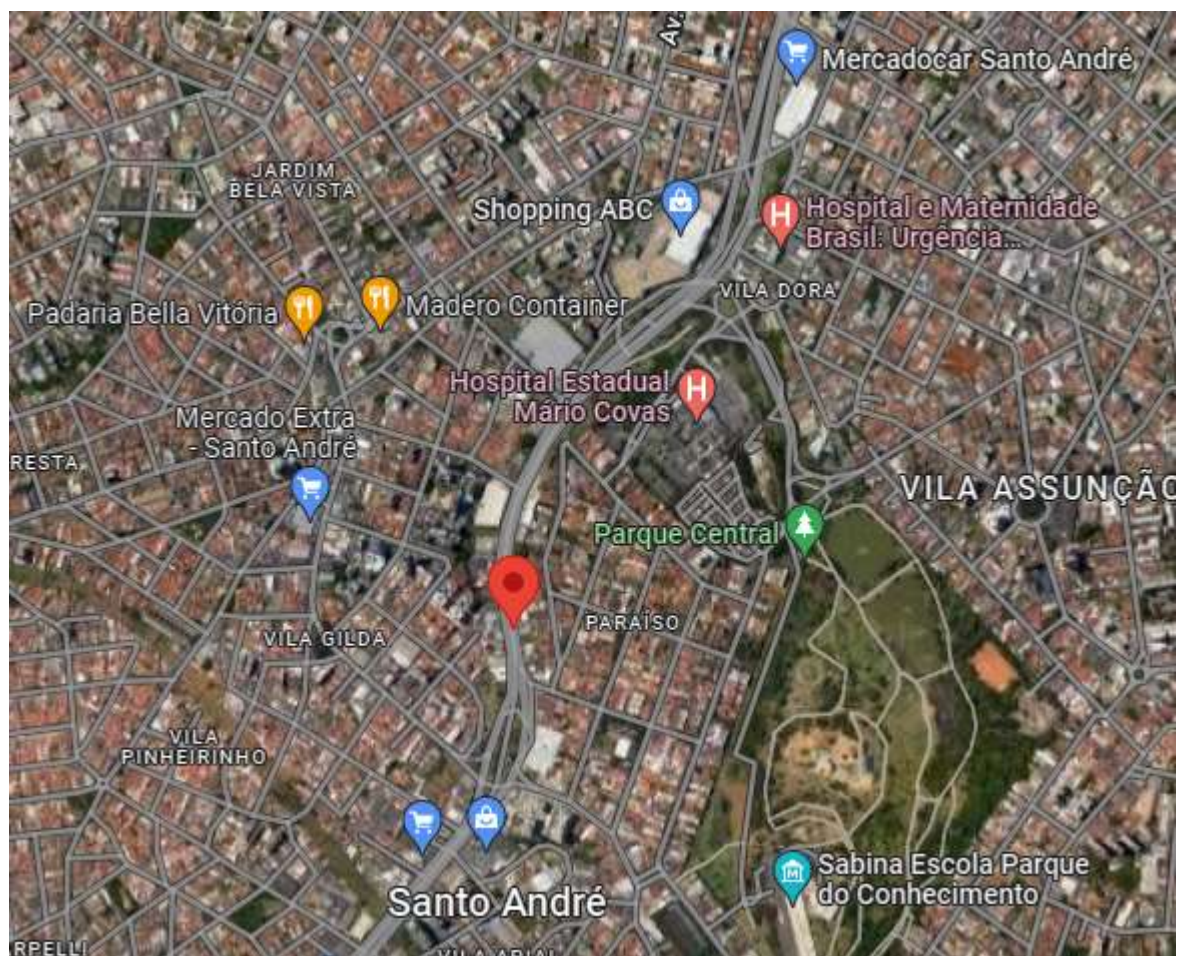
Este trabalho trará embasamento teórico referente ao tema: Clínica de Estética e Beleza, por meio de pesquisas sobre assuntos como: conceitos de saúde e bem-estar, qualidade de vida e origem das clínicas. As análises envolvem também o quesito projetual, onde este memorial irá apresentar as premissas e considerações de projeto de técnico de edificações referentes ao empreendimento Bella Stetic. Esta data (16/01/2023) define o início do projeto, o qual atende às leis, regulamentos e normas técnicas pertinentes nas suas versões publicadas e em vigor nesta data.

### 1.1 – Breve contextualização

O empreendimento localiza-se no Bairro Paraíso, em Santo André, SP.

O Terreno foi escolhido devido à facilidade logística e à localização privilegiada do bairro, junto com as principais vias de acesso, tanto para dentro do próprio município, quanto intermunicipais e estaduais.

Próximo à Avenida Pereira Barreto, destaca-se o Shopping ABC, Hospital Mario Covas, Supermercado Coop, além de diversos outros empreendimentos



Fonte: Google maps

## 2 – LOCALIZAÇÃO

A região escolhida foi Santo André, que situa-se a uma altitude média de 760 m acima do nível do mar. A vegetação predominante no município é a Mata Atlântica, concentrada principalmente nos parques e em áreas de preservação ambiental, fazendo com que a região possua um clima subtropical úmido mesotérmico.

O terreno fica localizado na Avenida Pereira Barreto, 721 – Paraíso, Santo André-SP, confrontando nos fundos com a Rua Nossa Senhora de Fátima e fazendo divisa com os lotes 130 e 859 da mesma rua, e os fundos dos n°s 358 e 388 da Rua Nossa Senhora de Fátima.

■ Terreno escolhido



Fonte: Google maps

### 3 – O PROJETO

- Empreendimento: Clínica de Estética e Beleza
- Técnicos (as) Responsáveis: Beatriz Silva de Oliveira, Daniela Cozer, Eduardo Santos Cancian e Giulia Domingos Disigant
- Localização: Avenida Pereira Barreto, 721 – Paraíso, Santo André-SP, 09190-630.
- Previsão de início: 16/01/2023
- Previsão de término: 14/06/2023

Altura da edificação do nível da via pública até o piso do pavimento onde não há mais ocupação:

- Número de pavimentos: Haverá apenas 1 (um) pavimento na construção.
- Ambientes do pavimento térreo: Recepção, 4 (quatro) Salas de Atendimento e 3 (três) banheiros, sendo um deles para portadores de necessidades especiais (PCD).
- Área Total Construída: 75,46 m<sup>2</sup>
- Área permeável – 64,5 m<sup>2</sup>
- Número de vagas de garagem: 3 vagas.
- Número de vagas para portadores de necessidades especiais: 1 vaga para PCD.

#### 3.1.– Aspectos legais

Área do terreno: 460,64 m<sup>2</sup>

Coeficiente de aproveitamento (CO)

- CO Mín - 0,20
- CO Básico - 1,34
- CO Máx - 2,00
- Taxa de ocupação (TO) - 67%

Recuos mínimos obrigatórios

- Frente: 5.00m
- Fundos: 4.00m
- Laterais: 1.50m
- Totais laterais: 4.00m
- Número máximo de pavimentos: 4 pavimentos.



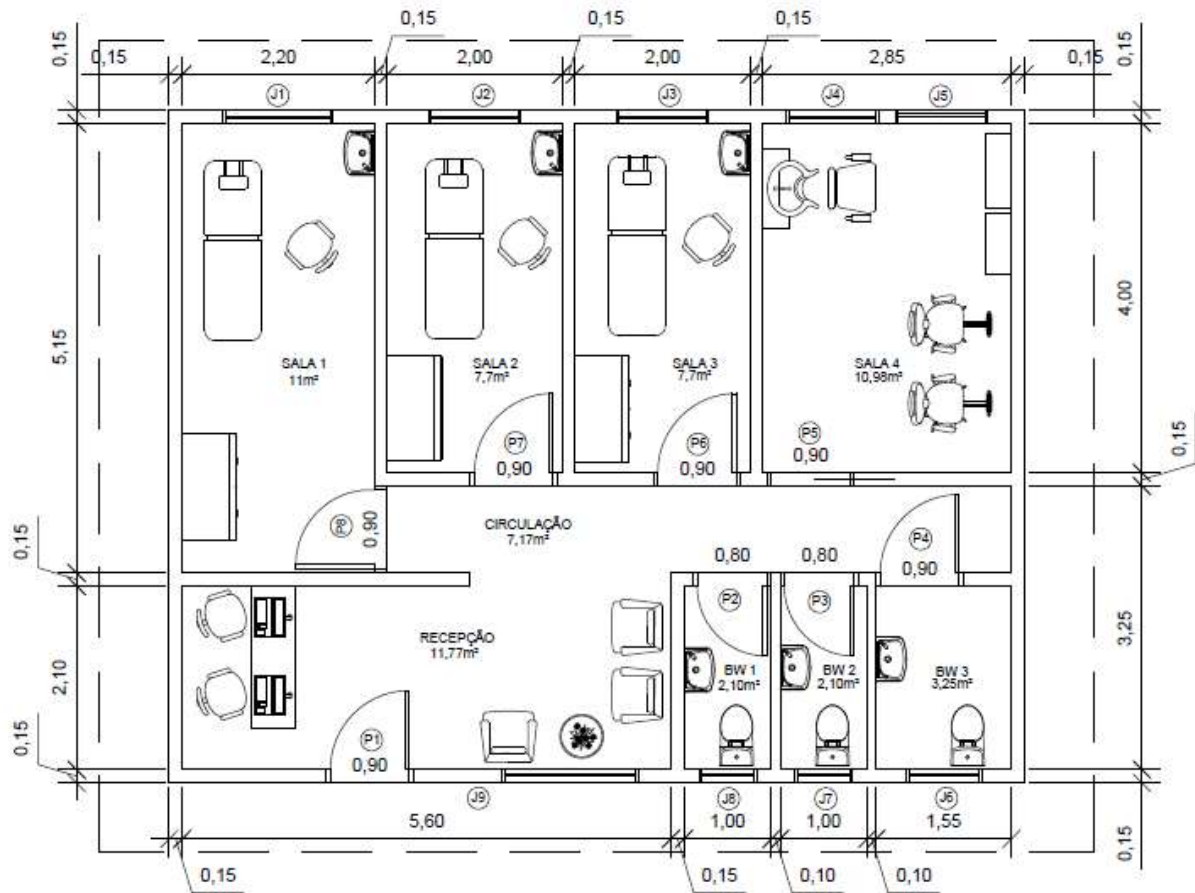
### 3.1.1 Gabarito

- Área de permeabilidade exigida: A área exigida em lotes com área igual ou superior a 250m<sup>2</sup> e inferior a 500m<sup>2</sup> é de 5%.
- Quantidade mínima de vagas: De acordo com a LUOPS de Santo André, a norma exige para terrenos com mais de 250m<sup>2</sup> em áreas de qualificação urbana 1 vaga a cada 50m<sup>2</sup>, portanto a quantidade mínima de vagas são 7.

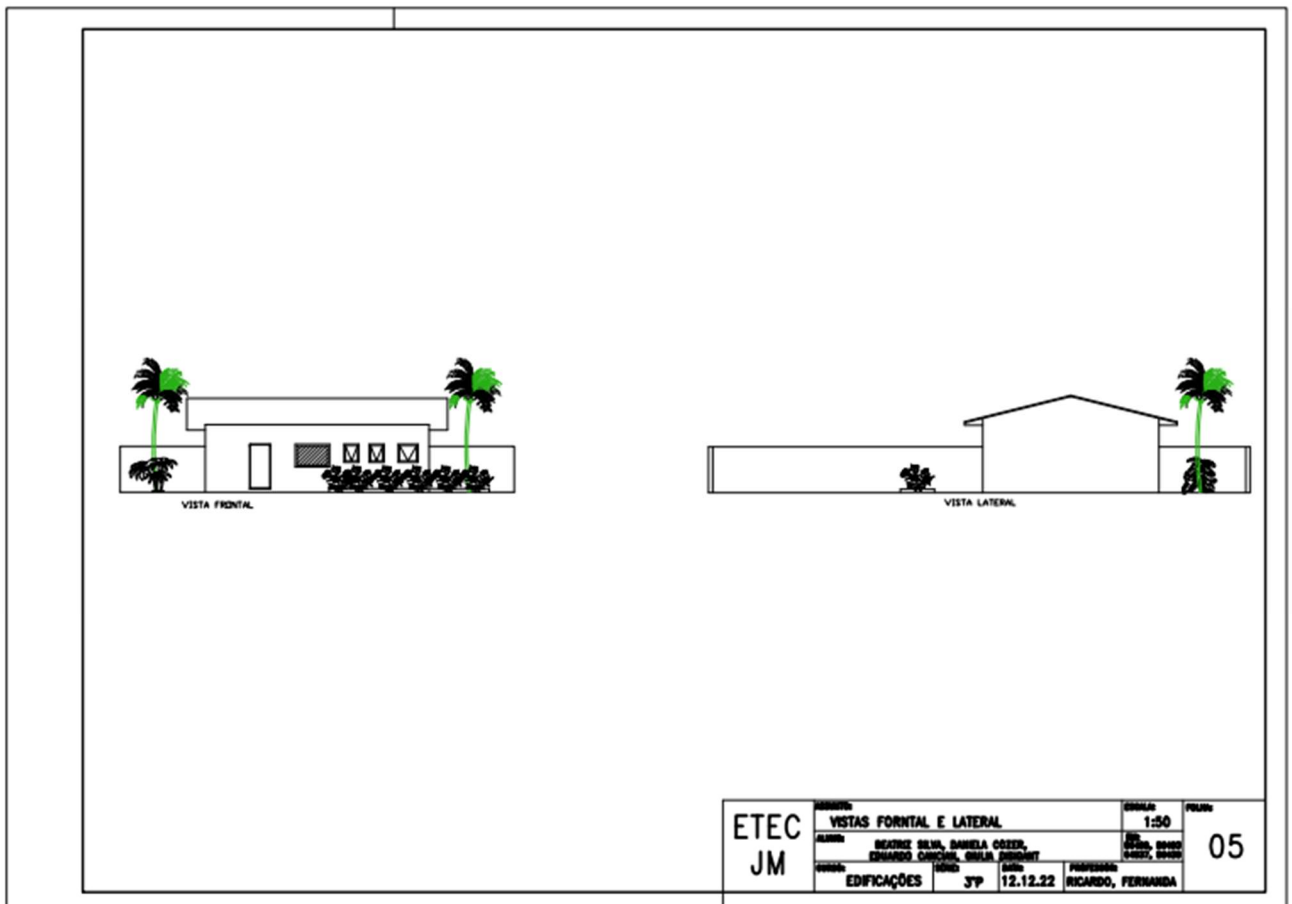
#### 3.1.1.1 Tabela de áreas

<b>TABELA DE ÁREAS</b>	
TERRENO m <sup>2</sup>	459,89
RECEPÇÃO	11,77 m <sup>2</sup>
SALA 1	11 m <sup>2</sup>
SALA 2	7,7 m <sup>2</sup>
SALA 3	7,7 m <sup>2</sup>
SALA 4	10,98 m <sup>2</sup>
BW1	2,10 m <sup>2</sup>
BW2	2,10 m <sup>2</sup>
BW3	3,25 m <sup>2</sup>
CIRCULAÇÃO	7,17 m <sup>2</sup>

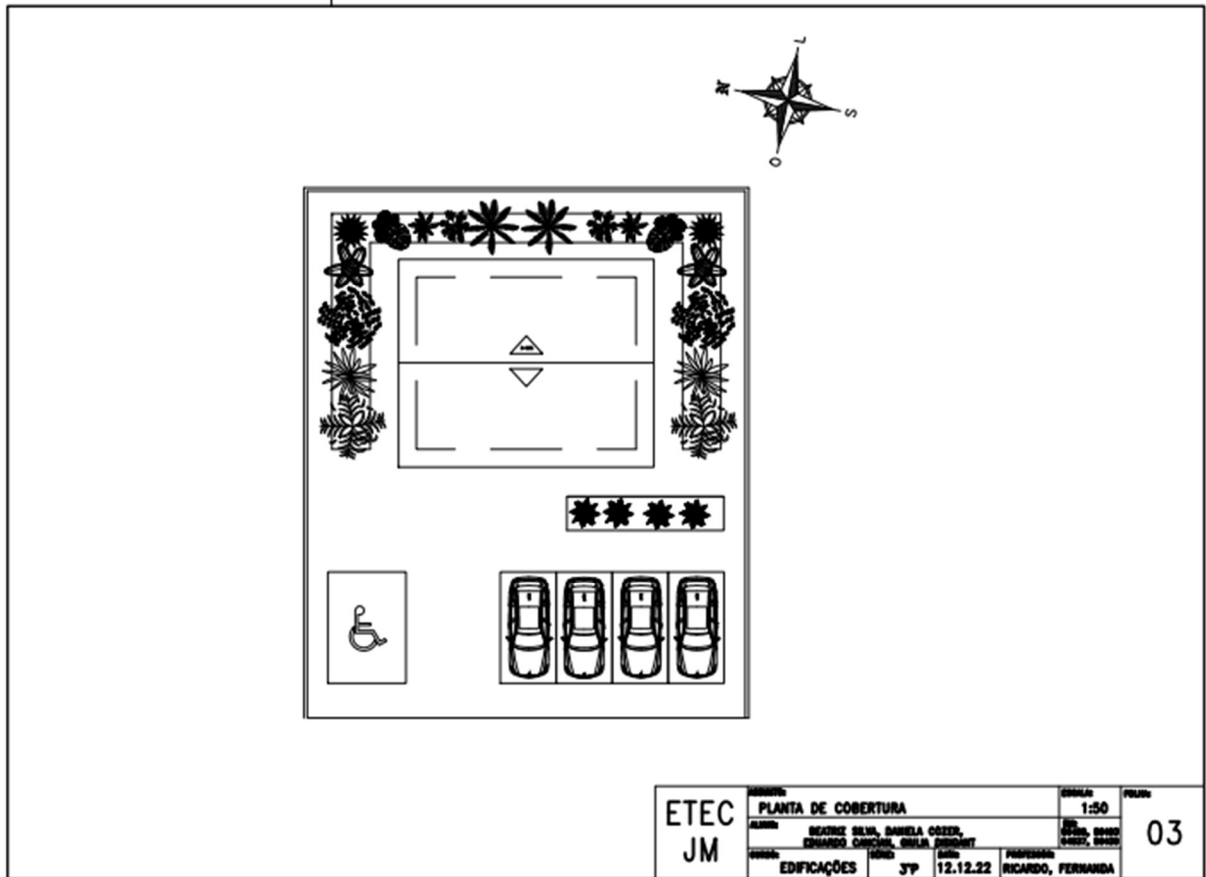
## 4 - Planta Baixa



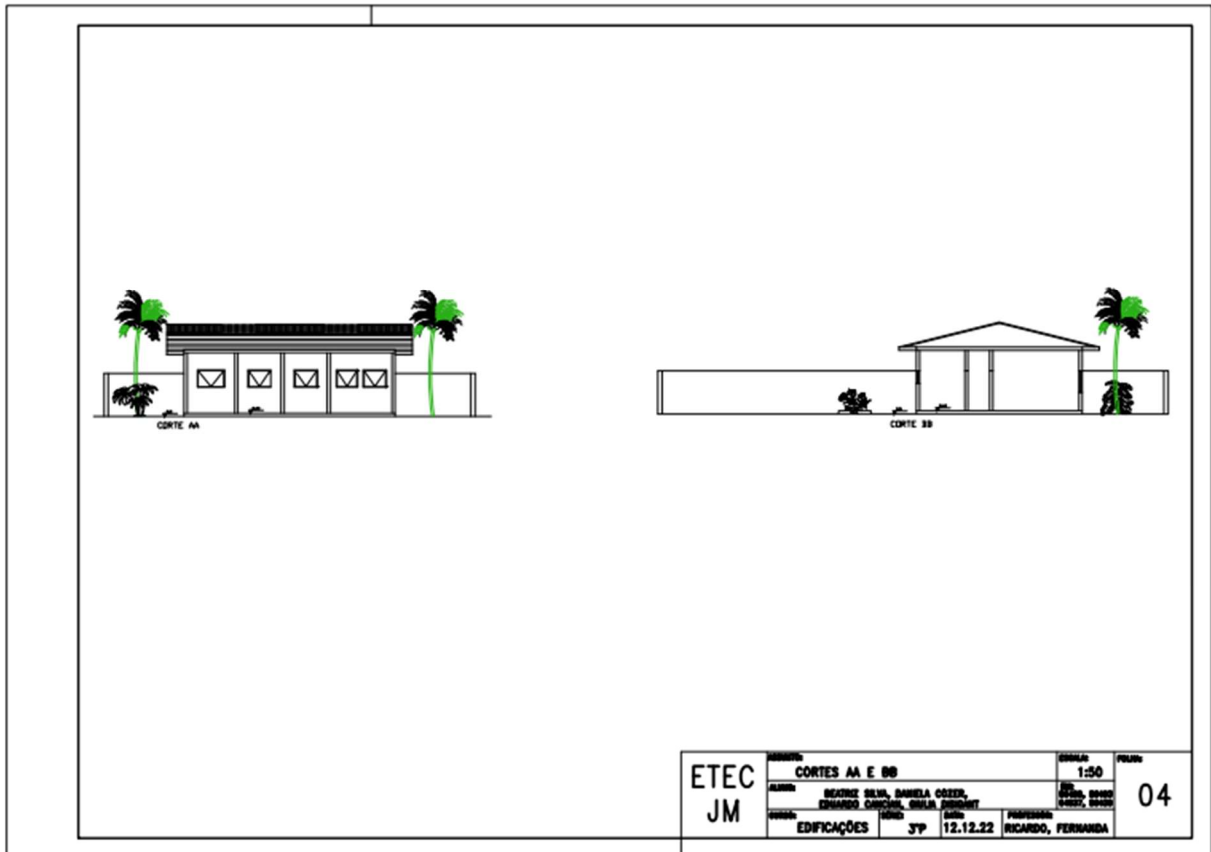
### 4.1 Vista lateral e frontal



### 4.1.1 Planta de cobertura

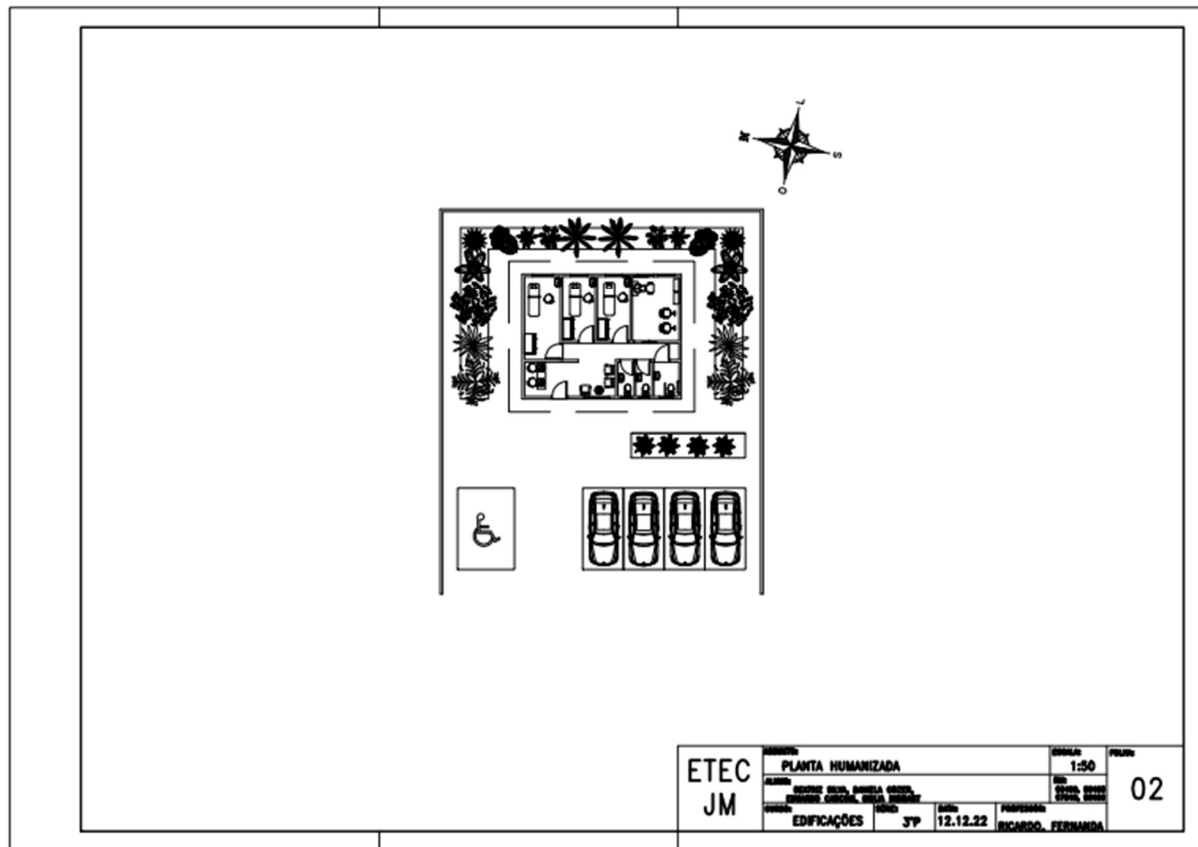


### 4.1.1.1 Cortes AA e BB





## 4.2 Planta humanizada



## 4.3 Quadro de áreas

COMPARTIMENTO	CIRCULO INSCRITO		ÁREA DO PISO		ÁREA DE ILUMINAÇÃO		ÁREA DE VENTILAÇÃO		PÉ DIREITO		COMPRIMENTO	
	MENS. EXIST.	PROJ.ETADO	MENS. EXIST.	PROJ.ETADA	MENS. EXIST.	PROJ.ETADA	MENS. EXIST.	PROJ.ETADA	MENS. EXIST.	PROJ.ETADO	MENS. PERMITIDO	PROJ.ETADO
	Ø	Ø	Ø	Ø	Ø	Ø	Ø	Ø	Ø	Ø	Ø	Ø
SALA 1	2,20m	2,76m	Ø	11m <sup>2</sup>	Ø	2,96m <sup>2</sup>	1,34m <sup>2</sup>	1,45m <sup>2</sup>	2,70m	2,70m	8,10m	5,50m
SALA 2	0,90m	1,27m	Ø	7,7m <sup>2</sup>	Ø	0,00m <sup>2</sup>	Ø	0,00m <sup>2</sup>	2,50m	2,70m	Ø	Ø
SALA 3	2,20m	2,56m	Ø	7,7m <sup>2</sup>	1,28m <sup>2</sup>	1,28m <sup>2</sup>	0,64m <sup>2</sup>	0,64m <sup>2</sup>	2,70m	2,70m	8,10m	4,07m
SALA 4	2,20m	2,43m	Ø	10,98m <sup>2</sup>	1,00m <sup>2</sup>	1,34 m <sup>2</sup>	0,55m <sup>2</sup>	0,67m <sup>2</sup>	2,70m	2,70m	8,10m	2,98m
BANHEIRO 01	1,20m	2,20m	Ø	2,20m <sup>2</sup>	0,36m <sup>2</sup>	0,60m <sup>2</sup>	0,18m <sup>2</sup>	0,30m <sup>2</sup>	2,70m	2,70m	8,10m	2,33m
BANHEIRO 02	1,20m	1,23m	Ø	2,20m <sup>2</sup>	0,36m <sup>2</sup>	0,34m <sup>2</sup>	0,18m <sup>2</sup>	0,18m <sup>2</sup>	2,70m	2,70m	8,10m	2,33m
BANHEIRO 03	1,20m	2,74m	Ø	3,25m <sup>2</sup>	1,12m <sup>2</sup>	1,28m <sup>2</sup>	0,56m <sup>2</sup>	0,69m <sup>2</sup>	2,70m	2,70m	8,10m	3,36m
RECEPÇÃO	Ø	1,50m	Ø	11,77m <sup>2</sup>	0,45m <sup>2</sup>	2,16m <sup>2</sup>	1,35m <sup>2</sup>	1,08m <sup>2</sup>	Ø	2,70m	Ø	2,41m
CIRCULAÇÃO	Ø	Ø	Ø	7,57m <sup>2</sup>	Ø	Ø	Ø	Ø	Ø	Ø	Ø	Ø

TABELA DE JANELAS							
LEGENDA	JANELA		MEDIDAS		QUANTIDADE DE FOLHAS		
	MENS. Ø	MATERIAL	ALTIMETRIA	LARGURA	30x30	15x15	REVER
J1	Ø	ALUMINIO	Ø	1,20m	Ø	Ø	Ø
J2	Ø	ALUMINIO	Ø	0,90m	Ø	Ø	Ø
J3	Ø	ALUMINIO	Ø	0,90m	Ø	Ø	Ø
J4	Ø	ALUMINIO	Ø	0,90m	Ø	Ø	Ø
J5	Ø	ALUMINIO	Ø	0,90m	Ø	Ø	Ø
J6	Ø	ALUMINIO	Ø	0,90m	Ø	Ø	Ø
J7	Ø	ALUMINIO	Ø	0,90m	Ø	Ø	Ø
J8	Ø	ALUMINIO	Ø	0,90m	Ø	Ø	Ø
J9	Ø	ALUMINIO	Ø	0,90m	Ø	Ø	Ø

TABELA DE ACABAMENTOS			
COMPARTIMENTO	PISO		
	TIPO		
SALA 1	REV. CERAMICO	REV. CERAMICO	PINTURA SOBRE GESSO ACABT. BAL. COM MOLDBA GESSO
SALA 2	REV. CERAMICO	REV. CERAMICO	PINTURA SOBRE GESSO ACABT. BAL. COM MOLDBA GESSO
SALA 3	REV. CERAMICO	REV. CERAMICO	PINTURA SOBRE GESSO ACABT. BAL. COM MOLDBA GESSO
SALA 4	REV. CERAMICO	REV. CERAMICO	PINTURA SOBRE GESSO ACABT. BAL. COM MOLDBA GESSO
BANHEIRO 01	REV. CERAMICO	REV. CERAMICO	PINTURA SOBRE GESSO ACABT. BAL. COM MOLDBA GESSO
BANHEIRO 02	REV. CERAMICO	REV. CERAMICO	PINTURA SOBRE GESSO ACABT. BAL. COM MOLDBA GESSO
BANHEIRO 03	REV. CERAMICO	REV. CERAMICO	PINTURA SOBRE GESSO ACABT. BAL. COM MOLDBA GESSO
RECEPÇÃO	REV. CERAMICO	REV. CERAMICO	PINTURA SOBRE GESSO ACABT. BAL. COM MOLDBA GESSO
CIRCULAÇÃO	REV. CERAMICO	REV. CERAMICO	PINTURA SOBRE GESSO ACABT. BAL. COM MOLDBA GESSO

TABELA DE PORTAS								
LEGENDA	TIPO	MATERIAL	ABERTURA	MEDIDAS		QUANTIDADE DE FOLHAS		
				ALTIMETRIA	LARGURA	30x30	15x15	REVER
P1	INTERNA	VERDE	Ø	0,90m	0,90m	Ø	Ø	Ø
P2	INTERNA	MARCA	Ø	0,90m	0,90m	Ø	Ø	Ø
P3	INTERNA	MARCA	Ø	0,90m	0,90m	Ø	Ø	Ø
P4	INTERNA	MARCA	Ø	0,90m	0,90m	Ø	Ø	Ø
P5	INTERNA	VERDE	Ø	0,90m	0,90m	Ø	Ø	Ø
P6	INTERNA	MARCA	Ø	0,90m	0,90m	Ø	Ø	Ø
P7	INTERNA	MARCA	Ø	0,90m	0,90m	Ø	Ø	Ø
P8	INTERNA	MARCA	Ø	0,90m	0,90m	Ø	Ø	Ø

## 5 - O empreendimento

### Pavimento Térreo

O pavimento térreo será constituído de: Recepção, 4 Salas de Atendimento e 3 Banheiros, sendo um deles para portadores de necessidades especiais. Já a área externa será composta pelo estacionamento, circulação/acessos para clientes e paisagismo.

## 6 - Especificação dos serviços

### 6.1 Fundação

As fundações serão executadas de acordo com a pesquisa feita no terreno e projeto específico.

### 6.2 Estrutura

As lajes de piso, as vigas, e os pilares serão executados em concreto armado, e obedecerão ao Projeto Estrutural. A execução preservará os cálculos e detalhes de acordo com as Normas Brasileiras e leis complementares.

### 6.3 Instalações

#### especiais Contra Incêndio

Serão distribuídos extintores no pavimento de acordo com o Projeto de Prevenção Contra Incêndio (PPCI), assim como serão previstos pontos de sprinkler, e luzes de emergência de acordo com a necessidade do projeto.

#### Ar Condicionado

O sistema de ar-condicionado será definido a partir do respectivo projeto onde será dimensionado.

### 6.4 Alvenarias

As alvenarias serão executadas nos alinhamentos e medidas que constam no projeto.

## 7 – Acabamentos

As especificações de produtos sob a responsabilidade do projeto de Arquitetura foram realizadas pela verificação das propriedades e características adequadas para cada ambiente segundo suas normas de especificação e segundo os requisitos e critérios da ABNT NBR 15575 e são apresentadas no Anexo. A substituição destes produtos deverá ser feita por produtos de desempenho equivalente comprovado por ensaios do fabricante e mediante a aprovação dos responsáveis pelo projeto de Arquitetura e/ou de consultores especializados.

A seguir, vão ser apresentadas as especificações dos acabamentos relacionados à:

- A** – Piso, parede e teto
- B** - Louças e metais
- C** - Portas e janelas
- D** - Móveis
- E** – Iluminação

### **A – Piso, parede e teto**

Para a escolha das cores de cada ambiente, utilizamos a psicologia das cores, que é fundamental como estratégia de branding (estratégia de gestão da marca que visa torná-la mais reconhecida pelo seu público e presente no mercado) para o fortalecimento da sua marca ou campanha, já que é capaz de agregar valor para sua identidade visual. Isso porque, ao transmitir uma personalidade marcada pela emoção que as cores despertam, você obtém uma diferenciação da concorrência.

- Recepção

Ficha Técnica: Tinta Acrílica Decora Matte Celeste Azul Fosca 3.2 litros – Coral ou similar.

Descrição: O azul-celeste é o tom mais calmante do azul que ajuda a pessoa a relaxar e é também uma cor que inspira segurança e serenidade.



- Salas de Atendimento

Ficha Técnica: Tinta Acrílica Premium Fosco Aveludado Clássica Broto de Feijão 3,2L Suvinil ou similar.

Descrição: Ela transmite a sensação de acolhimento, ao mesmo tempo que é natural, contemporâneo e cheio de personalidade.



- Banheiros

Ficha Técnica: Porcelanato Timeless brilhante retificado 120x120cm branco Portobello

Descrição: Timeless é a linha atemporal desenvolvida pela Portobello, para mostrar que o porcelanato é o revestimento para banheiro que atravessa épocas com as mesmas qualidades.



- Recepção e salas de atendimentos

Ficha técnica: Piso Laminado Clicado Eucafloor Prime Click Carvalho Maiorca

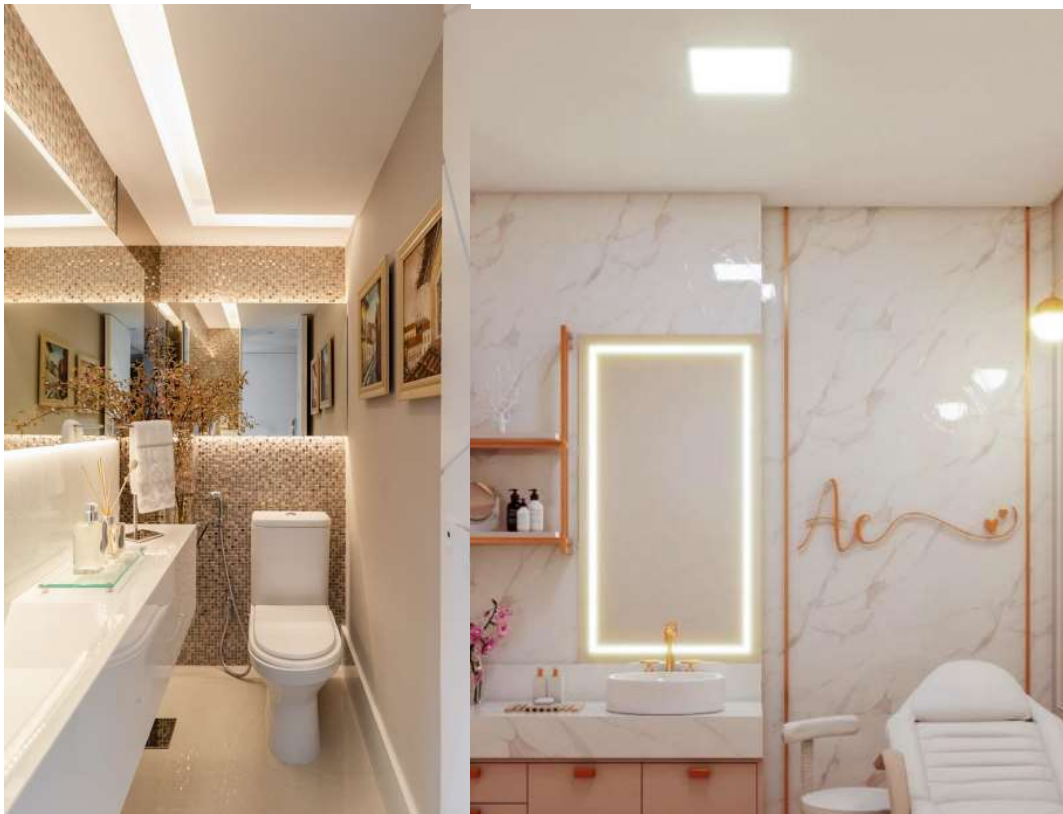
Dimensões: 7mm (altura) x 21,7cm (largura) x 1,357m (comprimento)

Descrição: Ideal para quem deseja um toque de modernidade aos ambientes



- Salas de Atendimento, Sanitários e Recepção

Ficha Técnica: Sanca de gesso ou similar.

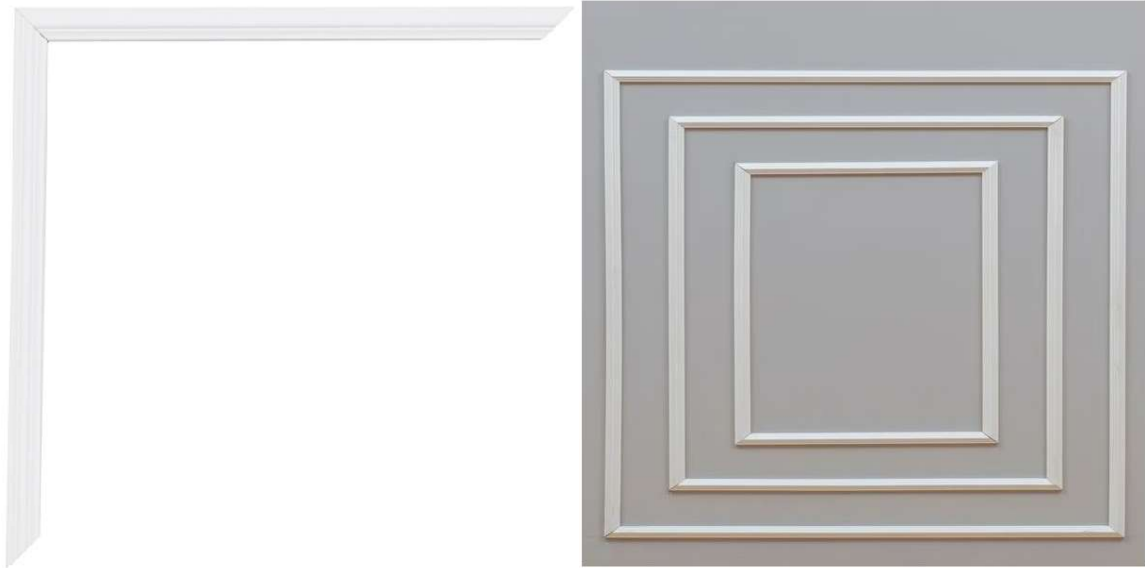




- Recepção

Ficha Técnica: Kit Boiserie SP3 - Quadro 80x60cm Gart

Descrição: O Boiserie possui fácil instalação, além de trazer elegância e beleza para os cômodos, ajuda no isolamento térmico.



## B – Louças e Metais

- Lavatório

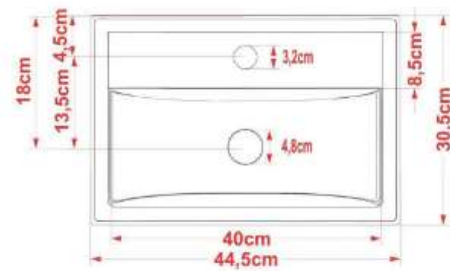
Descrição: Cuba De Apoio Para Banheiro Q45W Retangular Compace ou similar;

Ambiente: Sanitários Masculino e Feminino e Salas de Atendimento.

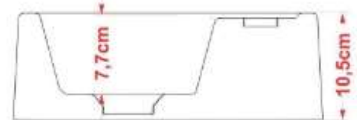


### CUBA QD450

#### VISTA SUPERIOR



#### VISTA LATERAL



Medidas em Centímetros

 **Compace**  
SOLUÇÕES EM CERÂMICA  
WWW.COMPACE.COM.BR



- Lavatório

Descrição: Lavatório para Banheiro Spot L39 - Branco 425mm x 500mm x 135mm;

Ambiente: Sanitário PCD.

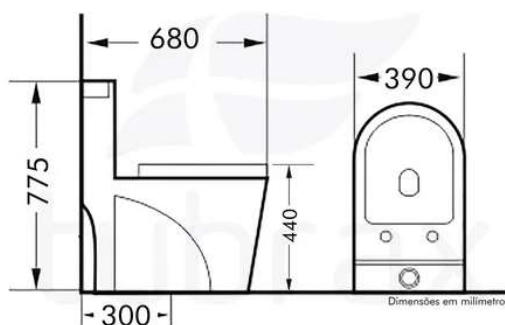
---



- Bacia Sanitária

Descrição: Vaso Sanitário Monobloco Cerâmica Modelo Unio Tubrax Branco ou similar;

Ambiente: Sanitários Masculino e Feminino.

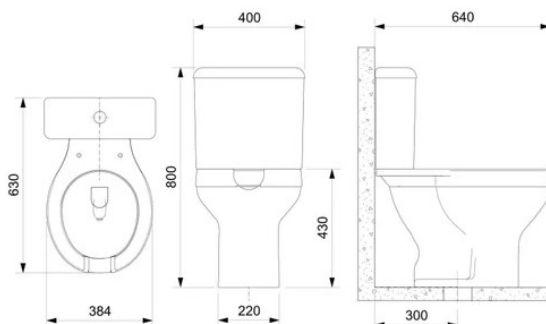


Dimensões sujeitas à variação de +/- 2 cm devido ao processo de fabricação.

- Bacia Sanitária

Descrição: Kit Vaso Sanitário com Caixa Acoplada e Assento com Abertura Acesso Incepa Branco Brilhante ou similar;

Ambiente: Sanitário PCD.



- Barras de Apoio

Descrição: Kit 4 Barras de Apoio 40 e 60cm Alça Suporte Deficiente Idoso Inox Banheiro Prata ou similar;

Ambiente: Sanitário PCD.



- Torneira para banheiro

Descrição: Torneira para banheiro cascata Misturador Monocomando Baixa Madeira Pingoocasa - Cromado Prataou similar;

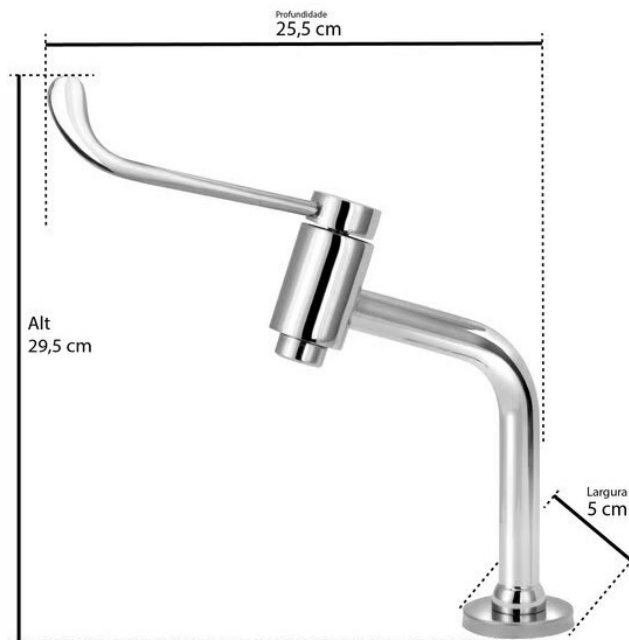
Ambiente: Sanitários Masculino e Feminino e Salas de Atendimento.



- Torneira para banheiro

Descrição: Torneira Clínica Hospitalar Mesa Alavanca Cotovelo Bica Baixa;

Ambiente: Sanitário PCD.



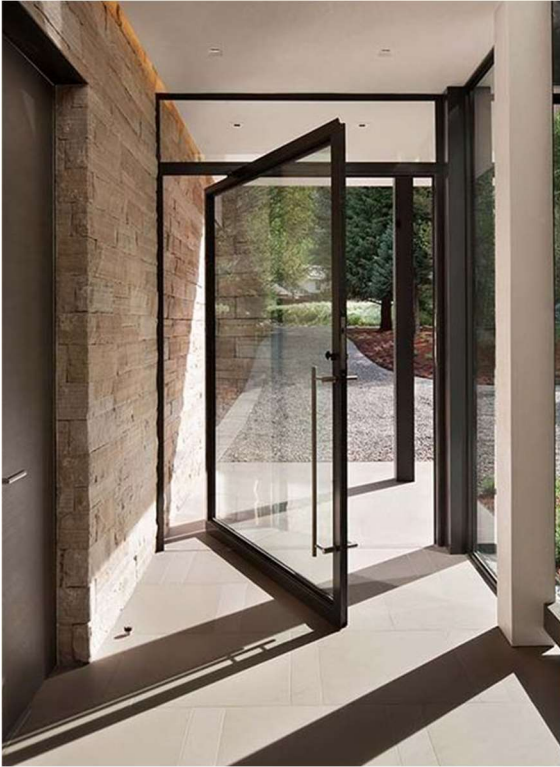


## C - Portas e Janelas

- Porta

Descrição: Porta pivotante alumínio e vidro;

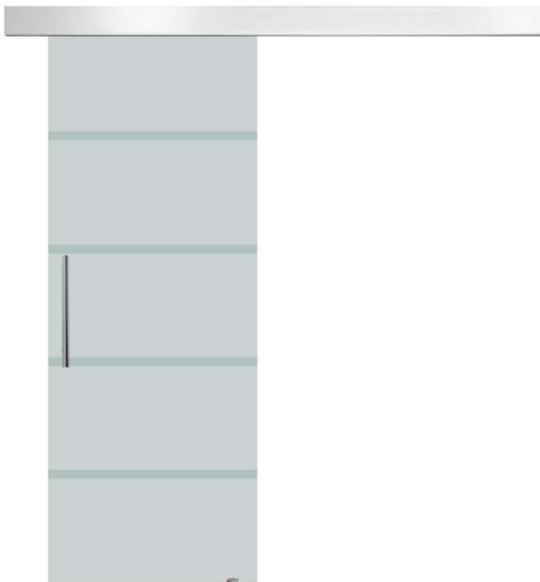
Ambiente: Entrada do espaço.



- Porta

Descrição: HOMCOM Porta de Correr com Cristal Translúcido Porta de Correr de Vidro 90x205cm Translúcido

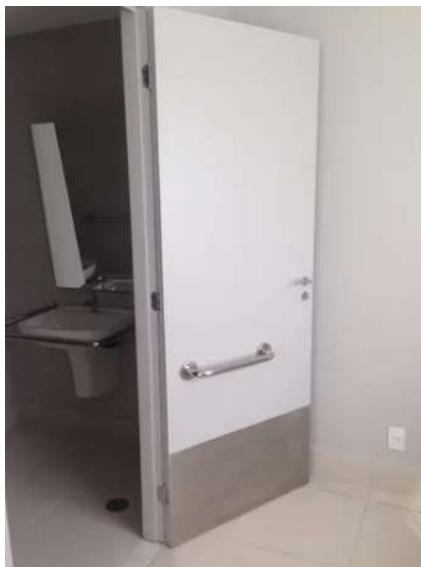
Ambiente: Salas de Atendimento.



- Porta

Descrição: Kit Porta PCD 2,10x0,90

Ambiente: Sanitário PCD.



- Porta

Descrição: Porta com Batente de Giro de Madeira Sarrafeada Decorada Pintura UV Branco Vivace Lado Esquerdo 2,10x0,80m Artens

Ambiente: Sanitários Masculino e Feminino.



- Janela

Descrição: Janela Maxim-Ar Alumínio Pintado Branco 0,60x0,60m Linha Alumifit Sasazaki

Ambiente: Salas de Atendimento e Sanitários.



- Janela

Descrição: Janela de vidros temperados 8mm e alumínio anodizado.

Ambiente: Recepção



## **D - Móveis**

- Poltrona

Descrição: Poltrona Opala Decoração

Ambiente: Recepção



- Cadeira

Descrição: Cadeira De Escritório Secretária Fitz Branca

Ambiente: Recepção



- Maca de Atendimento

Descrição: Maca Poltrona Hidráulica Branca Estética Estek

Ambiente: Salas de atendimento 1,2 e 3.



- Cadeira de Cabeleireiro

Descrição: Cadeira De Cabeleireiro Móderna Encosto Fixo Pé Quadrado, rosa gold

Ambiente: Sala de atendimento 4.



- Cadeira de Cabeleireiro

Descrição: Cadeira cabeleireiro c/ lavatório couro art. 129x59x82cm branco

Ambiente: Sala de atendimento 4.





- Mesa

Descrição: Mesas de recepção do escritório branco

Ambiente: Recepção



- Armários

Descrição: Gabinete para o banheiro

Ambiente: Salas de atendimento



- Bancada para atendimento

Descrição: Bancada com espelhos e led.

Ambiente: Sala de atendimento 4.



## E – Iluminação

- Fita de Led

Descrição: Perfil Embutir Para Fita Led 5 Metros Branco Difusor Leitoso;

Ambiente: Recepção



- Pendentes

Descrição: Pendente Aramado Modelo Diamante - 2 Juntos -Preto

Ambiente: Recepção



- Fita Led para Sanca

Descrição: Pendente Aramado Modelo Diamante - 2 Juntos -Preto

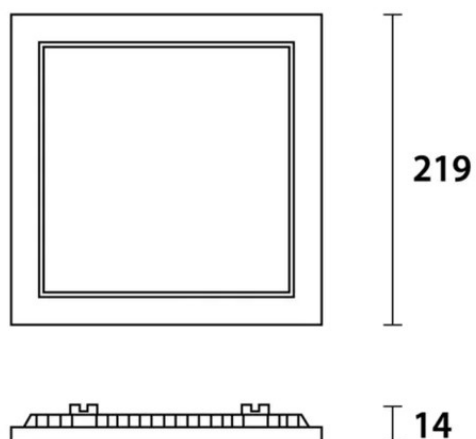
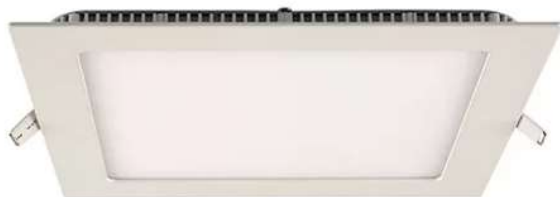
Ambiente: Recepção



- Painel Luminária de Embutir

Descrição: Painel Luminária de Embutir LED Quadrado 18W 218x218x15mm Branco - Blumenau 4100k Neutro

Ambiente: Salas de Atendimento



## Referências Bibliográficas

### Iluminação

- <https://www.ventilinet.com.br/acessorios/perfil-fita-led-fonte/perfil-embutir-para-fita-led-5-metros-branco-difusor-leitoso>
- <https://www.bing.com/images/search?view=detailV2&ccid=I3zVMZmV&id=45EC37D6E9F97F43EB6A8DF4648983AABAB99DFB&thid=OIP.I3zVMZmVe0N9pjTI0FYRoqHaHa&mediurl=https%3a%2f%2fi.pinimg.com%2foriginals%2fdb%2fb%2f5f%2fb2b5fef3cf3103354bf5ed736ce7c78.jpg&cdnurl=https%3a%2f%2fth.bing.com%2fth%2fid%2fr.977cd53199957b437da634c8d05611a2%3frik%3d%252b525uqqDiWT0jQ%26pid%3dlmgRaw%26r%3d0&exph=500&expw=500&q=pendente+duplo++ilumina%3a%7c%3a3o+em+forma+de+diamante&simid=608025605650715445&FORM=IRPRST&ck=174152979C1484090454466DB9ED490B&selectedIndex=30&ajaxhist=0&ajaxserp=0>
- [https://www.amazon.com.br/Mangueira-Brilho-Marcenaria-decora%C3%A7%C3%A3o-Branco/dp/B0B4V35FQ4/ref=asc\\_df\\_B0B4V35FQ4/?tag=googleshopp00-20&linkCode=df0&hvadid=379708152894&hvpos=&hvnetw=g&hvrnd=229630711839280734&hvpone=&hvptwo=&hvqmt=&hvdev=c&hvdvcmdl=&hvlocint=&hvlocphy=1001773&hvtargid=pla-1683314390628&th=1](https://www.amazon.com.br/Mangueira-Brilho-Marcenaria-decora%C3%A7%C3%A3o-Branco/dp/B0B4V35FQ4/ref=asc_df_B0B4V35FQ4/?tag=googleshopp00-20&linkCode=df0&hvadid=379708152894&hvpos=&hvnetw=g&hvrnd=229630711839280734&hvpone=&hvptwo=&hvqmt=&hvdev=c&hvdvcmdl=&hvlocint=&hvlocphy=1001773&hvtargid=pla-1683314390628&th=1)
- [https://www.cialight.com.br/painel-luminaria-de-embutir-led-quadrado-18w-218x218x15mm-branco-80444104?utm\\_source=google&utm\\_medium=Shopping&utm\\_campaign=painel-luminaria-de-embutir-led-quadrado-18w-218x218x15mm-branco-80444104&inStock&gclid=EAlaIqobChMI\\_-6N\\_5X0-wIVSeZcCh1iIAteEAQYBCABEgJrLVd\\_BwE#derivacao=81](https://www.cialight.com.br/painel-luminaria-de-embutir-led-quadrado-18w-218x218x15mm-branco-80444104?utm_source=google&utm_medium=Shopping&utm_campaign=painel-luminaria-de-embutir-led-quadrado-18w-218x218x15mm-branco-80444104&inStock&gclid=EAlaIqobChMI_-6N_5X0-wIVSeZcCh1iIAteEAQYBCABEgJrLVd_BwE#derivacao=81)

### Móveis

- [https://www.madeiramadeira.com.br/poltrona-opala-decoracao-quarto-amamentacao-escritorio-clinica-salao-recepcao-sala-estar-suede-bege-4736309.html?origem=pla-4736309&utm\\_source=google&utm\\_medium=cpc&utm\\_content=poltronas-para-sala-de-estar-5138&utm\\_term=&utm\\_id=17317122639&gclid=EAlaIqobChMIxpS0qKH0-wIVC0FIAB3dEwsGEAQYBCABEgJv9\\_D\\_BwE](https://www.madeiramadeira.com.br/poltrona-opala-decoracao-quarto-amamentacao-escritorio-clinica-salao-recepcao-sala-estar-suede-bege-4736309.html?origem=pla-4736309&utm_source=google&utm_medium=cpc&utm_content=poltronas-para-sala-de-estar-5138&utm_term=&utm_id=17317122639&gclid=EAlaIqobChMIxpS0qKH0-wIVC0FIAB3dEwsGEAQYBCABEgJv9_D_BwE)
- <https://portuguese.alibaba.com/product-detail/Simple-company-reception-desks-office-counter-62465981158.html>
- [https://produto.mercadolivre.com.br/MLB-995369414-cadeira-de-escritorio-secretaria-fitz-branca-JM?matt\\_tool=92309335&matt\\_word=&matt\\_source=bing&matt\\_campaign=MLB\\_ML\\_BING\\_AO\\_HOME%20%26%20INDUSTRY-ALL-ALL\\_X\\_PLA\\_ALLB\\_TXS\\_ALL&matt\\_campaign\\_id=382858298&matt\\_ad\\_group=HOME%20%26%20INDUSTRY&matt\\_match\\_type=e&matt\\_network=o&matt\\_device=c&matt\\_keyword=default&msclkid=fc3af67c3baf1f0541b0950410e99fcc&utm\\_source=bing&utm\\_medium=cpc&utm\\_campaign=MLB\\_ML\\_BING\\_AO\\_HOME%20%26%20INDUSTRY-ALL-ALL\\_X\\_PLA\\_ALLB\\_TXS\\_ALL&utm\\_term=4579053617522479&utm\\_content=HOME%20%26%20INDUSTRY](https://produto.mercadolivre.com.br/MLB-995369414-cadeira-de-escritorio-secretaria-fitz-branca-JM?matt_tool=92309335&matt_word=&matt_source=bing&matt_campaign=MLB_ML_BING_AO_HOME%20%26%20INDUSTRY-ALL-ALL_X_PLA_ALLB_TXS_ALL&matt_campaign_id=382858298&matt_ad_group=HOME%20%26%20INDUSTRY&matt_match_type=e&matt_network=o&matt_device=c&matt_keyword=default&msclkid=fc3af67c3baf1f0541b0950410e99fcc&utm_source=bing&utm_medium=cpc&utm_campaign=MLB_ML_BING_AO_HOME%20%26%20INDUSTRY-ALL-ALL_X_PLA_ALLB_TXS_ALL&utm_term=4579053617522479&utm_content=HOME%20%26%20INDUSTRY)
- [https://www.magazineluiza.com.br/poltrona-cadeira-hidraulica-tokyo-fixa-para-salao-rekints-bullon/p/jeg2bbc8kj/pf/cpdb/?&seller\\_id=rekintscosmeticos2&utm\\_source=google&utm\\_medium=pla&utm\\_campaign=&partner\\_id=69038&gclid=EAlaIqobChMI2sGAuY](https://www.magazineluiza.com.br/poltrona-cadeira-hidraulica-tokyo-fixa-para-salao-rekints-bullon/p/jeg2bbc8kj/pf/cpdb/?&seller_id=rekintscosmeticos2&utm_source=google&utm_medium=pla&utm_campaign=&partner_id=69038&gclid=EAlaIqobChMI2sGAuY)

- [vq-wIV-kFIAB1OwgA8EAQYByABEgLwg\\_D\\_BwE&gclid=aw.ds](https://www.bcmed.com.br/macacadeira-poltrona-hidraulica-com-giro-de-360-graus-bcmed-branco?gclid=EAlaIQobChMI7q6f6lr0-wIVzE9IAB2U2gA_EAQYBCABEgJ9LvD_BwE)
- [https://www.bcmed.com.br/macacadeira-poltrona-hidraulica-com-giro-de-360-graus-bcmed-branco?gclid=EAlaIQobChMI7q6f6lr0-wIVzE9IAB2U2gA\\_EAQYBCABEgJ9LvD\\_BwE](https://www.bcmed.com.br/macacadeira-poltrona-hidraulica-com-giro-de-360-graus-bcmed-branco?gclid=EAlaIQobChMI7q6f6lr0-wIVzE9IAB2U2gA_EAQYBCABEgJ9LvD_BwE)
- <https://webcadeiras.com.br/cadeira-de-cabeleireiro-padova-encosto-fixo-pe-quadrado-inox-p9947>
- <https://www.vidaxl.pt/e/vidaxl-cadeira-cabeleireiro-c-lavatorio-couro-art.-129x59x82cm-branco/8720286605271.html>

#### Parede, piso e teto

- <https://www.bernalonline.com.br/tinta-acrilica-decora-matte-celeste-azul-fosca-32-litros-coral-8521-p32410>
- [https://www.sacitintas.com.br/base-classica-fosco-8588/p?idsku=1862&gclid=EAlaIQobChMI146536b0-wIVDhTUAR1xKwOaEAQYAYABEgIRxfD\\_BwE](https://www.sacitintas.com.br/base-classica-fosco-8588/p?idsku=1862&gclid=EAlaIQobChMI146536b0-wIVDhTUAR1xKwOaEAQYAYABEgIRxfD_BwE)
- [https://www.telhanorte.com.br/porcelanato-timeless-brilhante-retificado-120x120cm-branco-portobello--2358077/p?idsku=2358077&gclid=EAlaIQobChMI48W3-Kb0-wIVCGGRCh0VpwrxEAQYASABEgIhN\\_D\\_BwE](https://www.telhanorte.com.br/porcelanato-timeless-brilhante-retificado-120x120cm-branco-portobello--2358077/p?idsku=2358077&gclid=EAlaIQobChMI48W3-Kb0-wIVCGGRCh0VpwrxEAQYASABEgIhN_D_BwE)
- <https://www.estudioroxo.com.br/blogpulsar/a-importancia-da-cor-azul-no-branding/#:~:text=De%20acordo%20com%20a%20Color,intelig%C3%AAncia%20e%20falta%20de%20emo%C3%A7%C3%A3o%20%E2%80%9D>

#### Aspectos legais

- <http://www4.cmsandre.sp.gov.br:9000/arquivo/6859#:~:text=Fica%20permitida%20a%20redu%C3%A7%C3%A3o%20de,B%C3%A1sico%20n%C3%A3o%20ultrapasse%201%2C50>