

1 LOCALIZAÇÃO
ESCALA 1:200

LEGENDA	
—	EDIFICAÇÃO À SER REFORMADA
—	DELIMITAÇÃO DOS TERRENOS
—	TRILHOS
—	VIA DE ACESSO À EDIFICAÇÃO

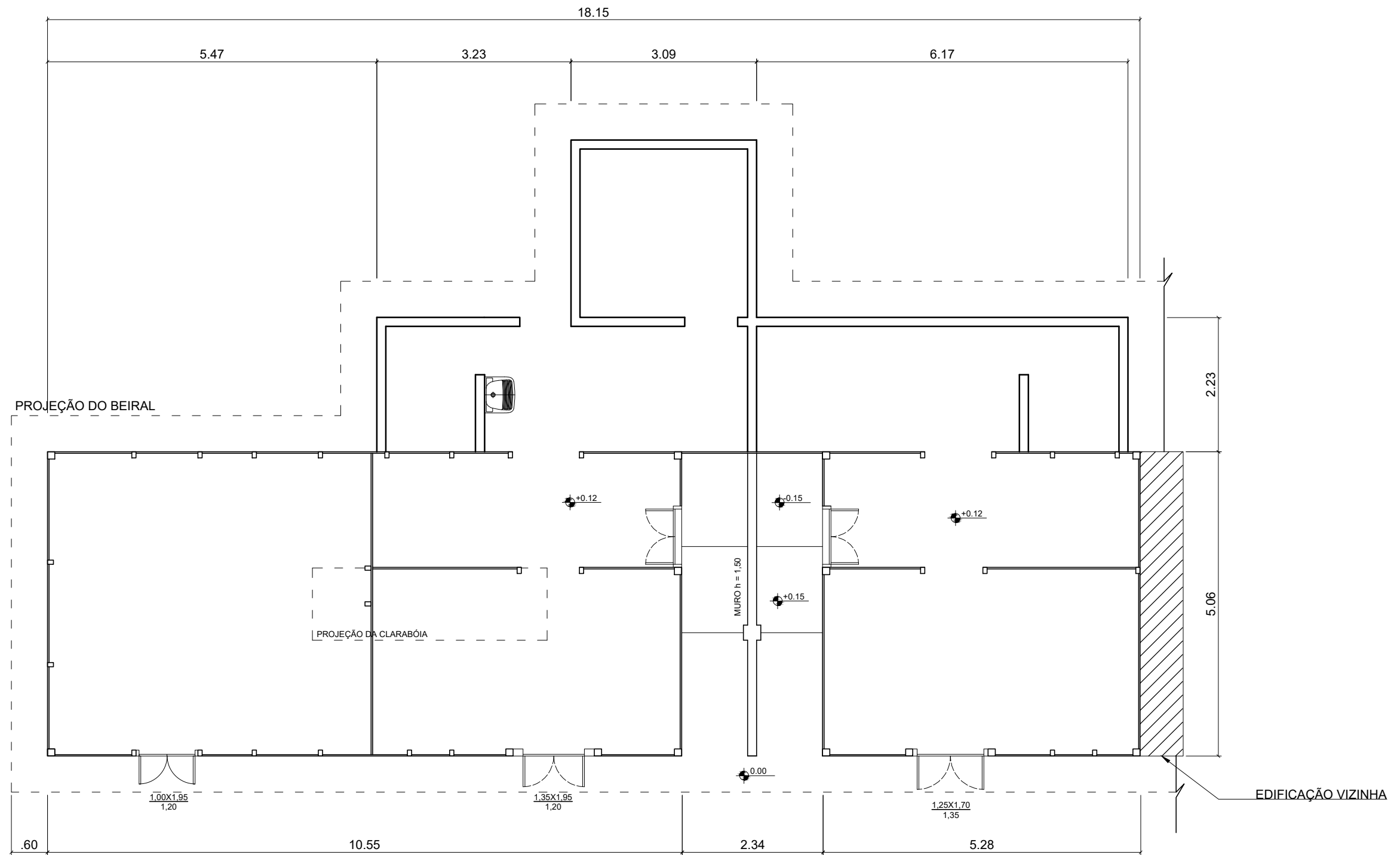
<p>ETEC JM</p>	DESCRIÇÃO: PLANTA DE LOCALIZAÇÃO			ESCALA: 1:200	FOLHA: 01
	DESENHO: MARIANA YOSHIDA MEIRA		GRUPO: SPA DE PARANAPIACABA		
	CURSO: EDIFICAÇÕES	SÉRIE: 3ºB	DATA: 18.09.22	PROFESSORA: ALINE BELLOMO	



2 IMPLANTAÇÃO

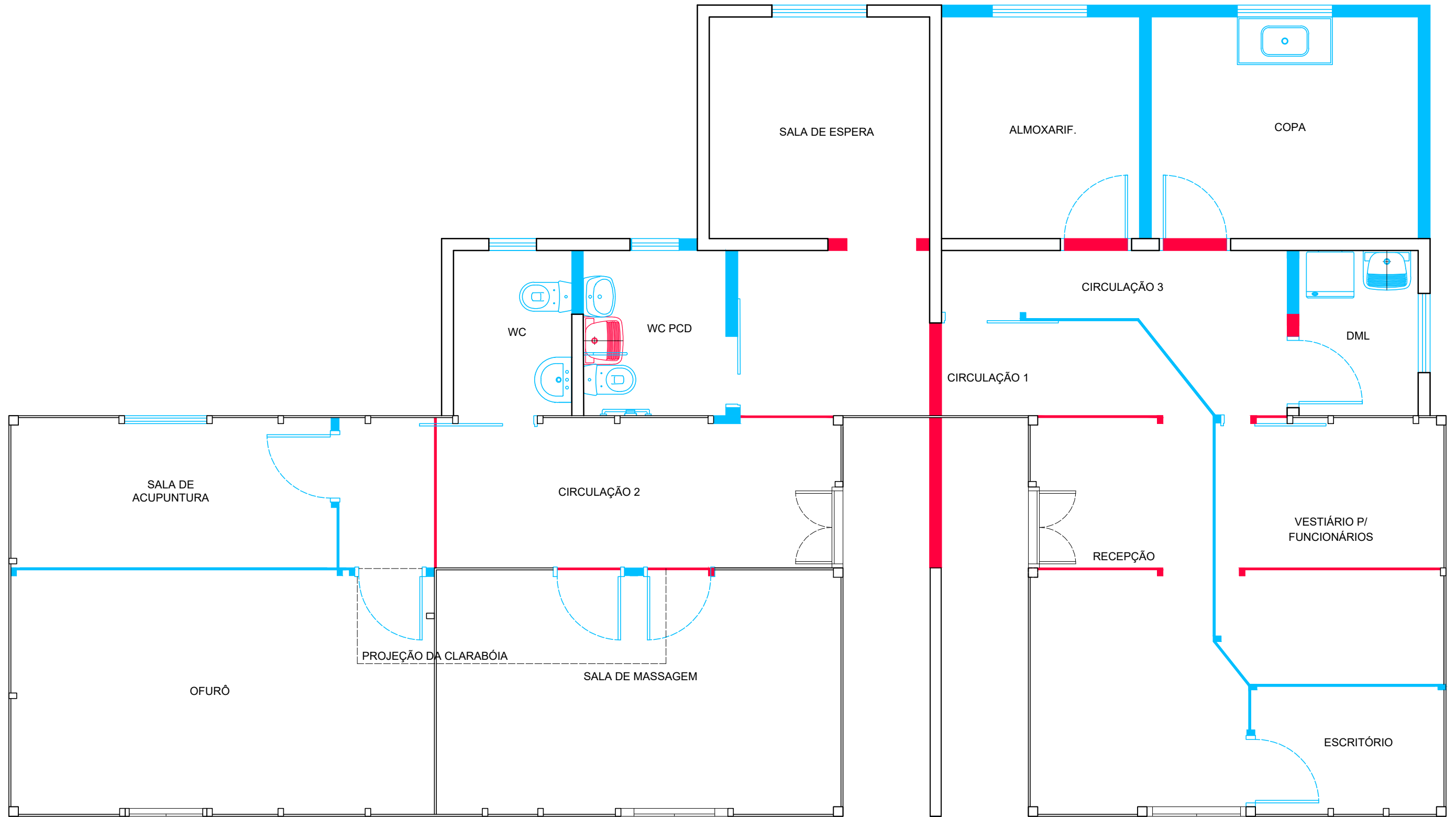
ESCALA 1:100

ETEC JM	DESCRIÇÃO: PLANTA DA IMPLANTAÇÃO		ESCALA: 1:100	FOLHA: 02	
	DESENHO: MARIANA YOSHIDA MEIRA		GRUPO: SPA PARANAPIACABA		
	CURSO: EDIFICAÇÕES	SÉRIE: 3ºB	DATA: 18.09.22		PROFESSORA: ALINE BELLOMO



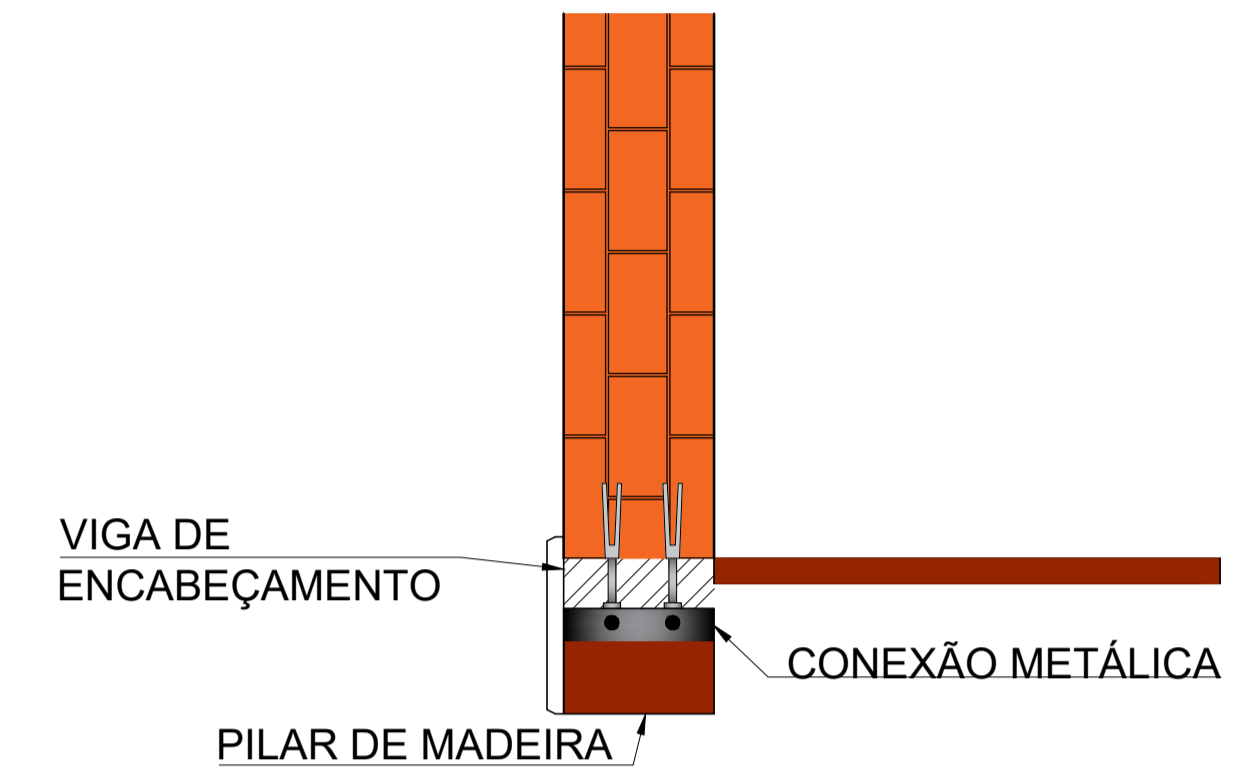
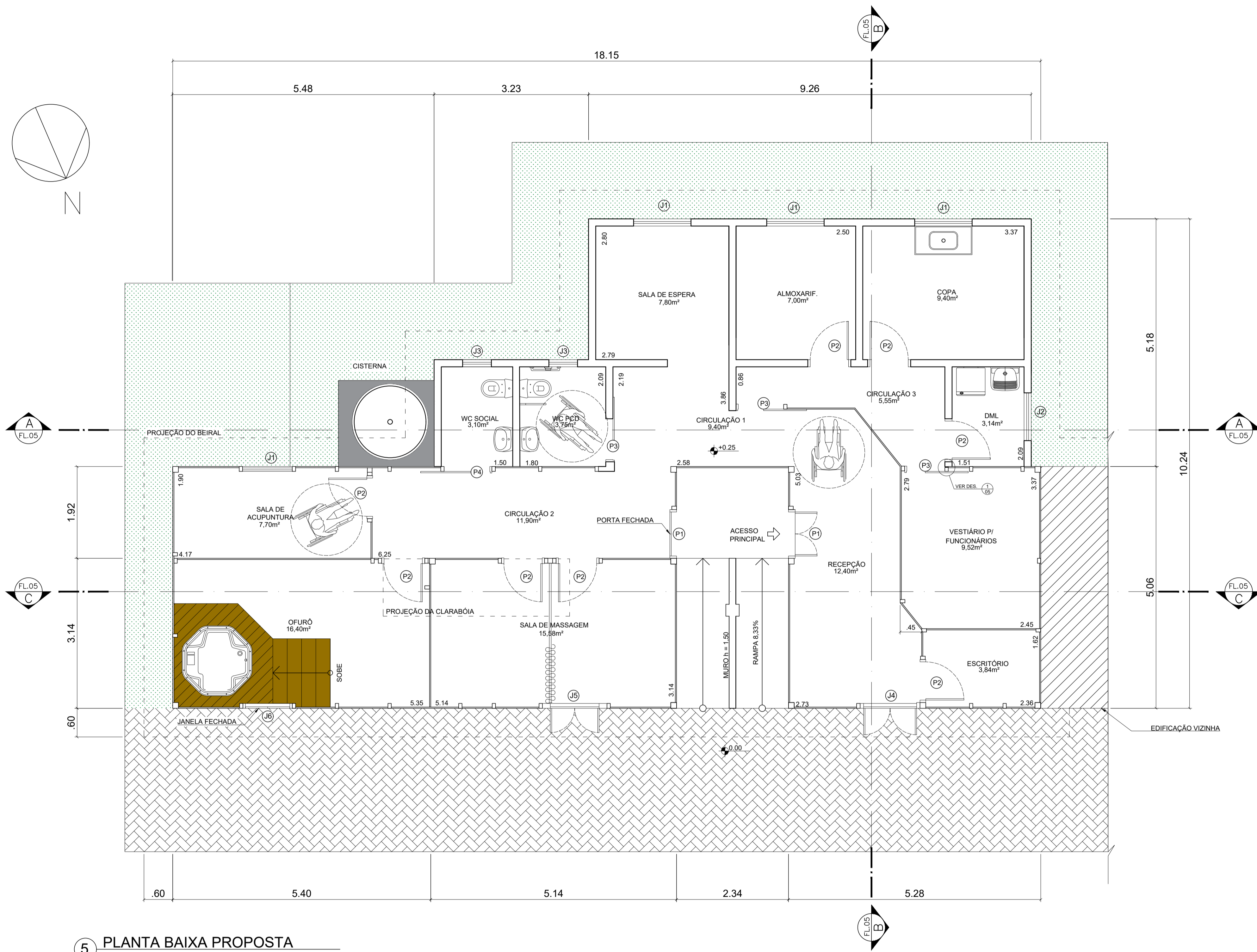
3 PLANTA DA EDIFICAÇÃO ATUAL
ÁREA = 114m²

ETEC JM	DESCRIÇÃO: PLANTA BAIXA ATUAL	PROJETO: SPA PINHO DE CAMBUCI	ESCALA: 1:75	03
	DESENHO: JÉSSICA CAROLYNE DE A. SOUZA	ENDEREÇO: RUA CAMINHO DO HOSPITAL VELHO, 307 E 308		
	CURSO: EDIFICAÇÕES	DATA: 15.11.2022	PROFESSORA: ALINE BELLOMO	



LEGENDA	
A DEMOLIR	■
A CONSTRUIR	■
A MANTER	

ETEC JM	DESCRIÇÃO: PLANTA DEMOLIR/CONSTRUIR	PROJETO: SPA PINHO DE CAMBUCI	ESCALA: 1:50	04
	DESENHO: JÉSSICA CAROLYNE DE A. SOUZA	ENDEREÇO: RUA CAMINHO DO HOSPITAL VELHO, 307 E 308		
	CURSO: EDIFICAÇÕES	DATA: 15.11.2022	PROFESSORA: ALINE BELLOMO	



DESENHO 1:
DETALHE DA JUNÇÃO DA MADEIRA À ALVENARIA
 ESCALA 1:25

5 PLANTA BAIXA PROPOSTA
 ÁREA = 146m²
 ESCALA 1:50

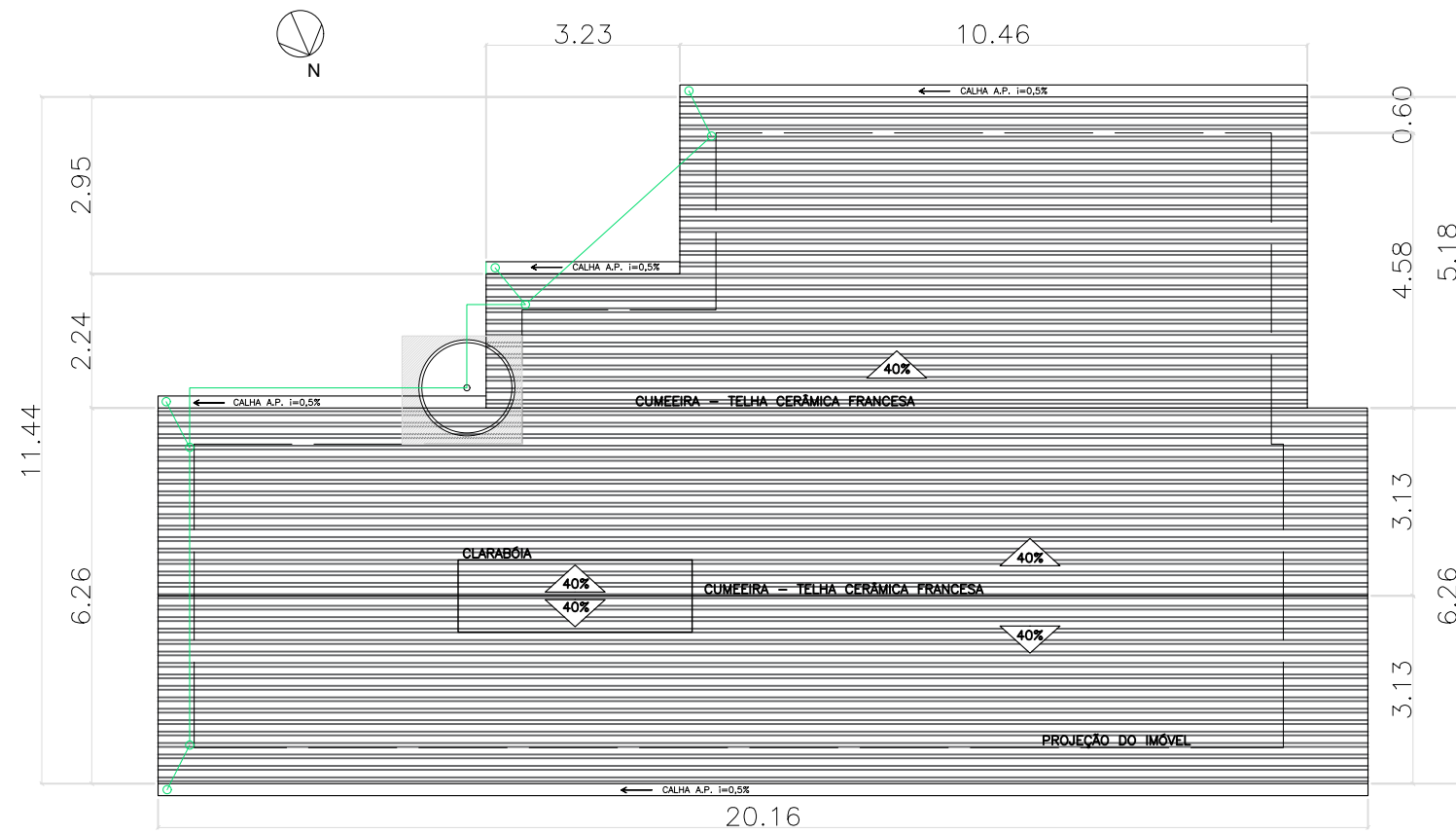
QUADRO DE PORTAS			
CÓDIGO	DESCRIÇÃO	DIMENSÃO (m)	QUANTIDADE
P1	PORTA DE MADEIRA 2 FOLHAS	0,92x2,50	2
P2	PORTA DE MADEIRA 1 FOLHA	0,80x2,10	8
P3	PORTA DE MADEIRA DE CORRER	0,90x2,10	3
P4	PORTA DE MADEIRA DE CORRER	1,00x2,10	1

QUADRO DE ESQUADRIAS					
CÓDIGO	DESCRIÇÃO	DIMENSÃO (m)	PEITORIL (m)	QUANTIDADE	ÁREAS (m ²)
J1	JANELA DE ALUMÍNIO 2 FOLHAS	1,20x1,00	1,10	4	1,20
J2	JANELA DE ALUMÍNIO 2 FOLHAS	1,00x1,00	1,10	1	1,00
J3	JANELA DE ALUMÍNIO MAXIM-AR	0,60x0,60	1,50	2	0,36
J4	JANELA DE MADEIRA 2 FOLHAS	1,25x1,70	1,35	1	2,13
J5	JANELA DE MADEIRA 2 FOLHAS	1,35x1,95	1,20	1	2,63
J6	JANELA DE MADEIRA 2 FOLHAS	1,00x1,95	1,20	1	1,95

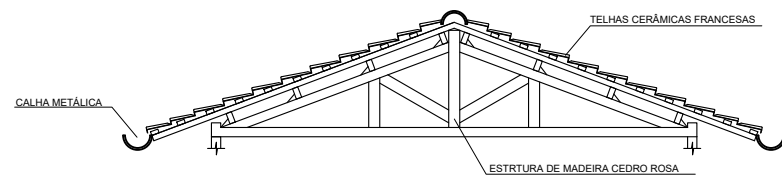


6 PLANTA HUMANIZADA
 ÁREA = 146m²

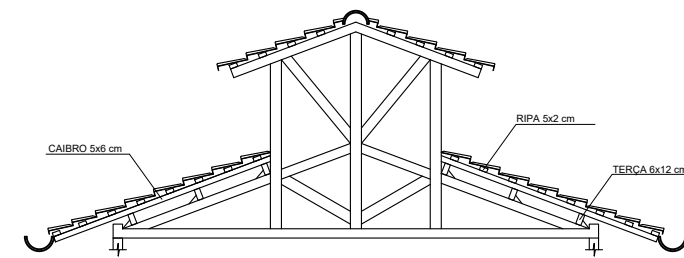
ETEC JM	DESCRIÇÃO: PLANTA HUMANIZADA	PROJETO: SPA PINHO DE CAMBUCI	ESCALA: 1:75	FOLHA: 06
	DESENHO: JÉSSICA CAROLYNE DE A. SOUZA	ENDEREÇO: RUA CAMINHO DO HOSPITAL VELHO, 307 E 308		
	CURSO: EDIFICAÇÕES	DATA: 15.11.2022	PROFESSORA: ALINE BELLOMO	



7 PLANTA DA COBERTURA
 ÁREA = 187,45m²
 ESCALA 1:50

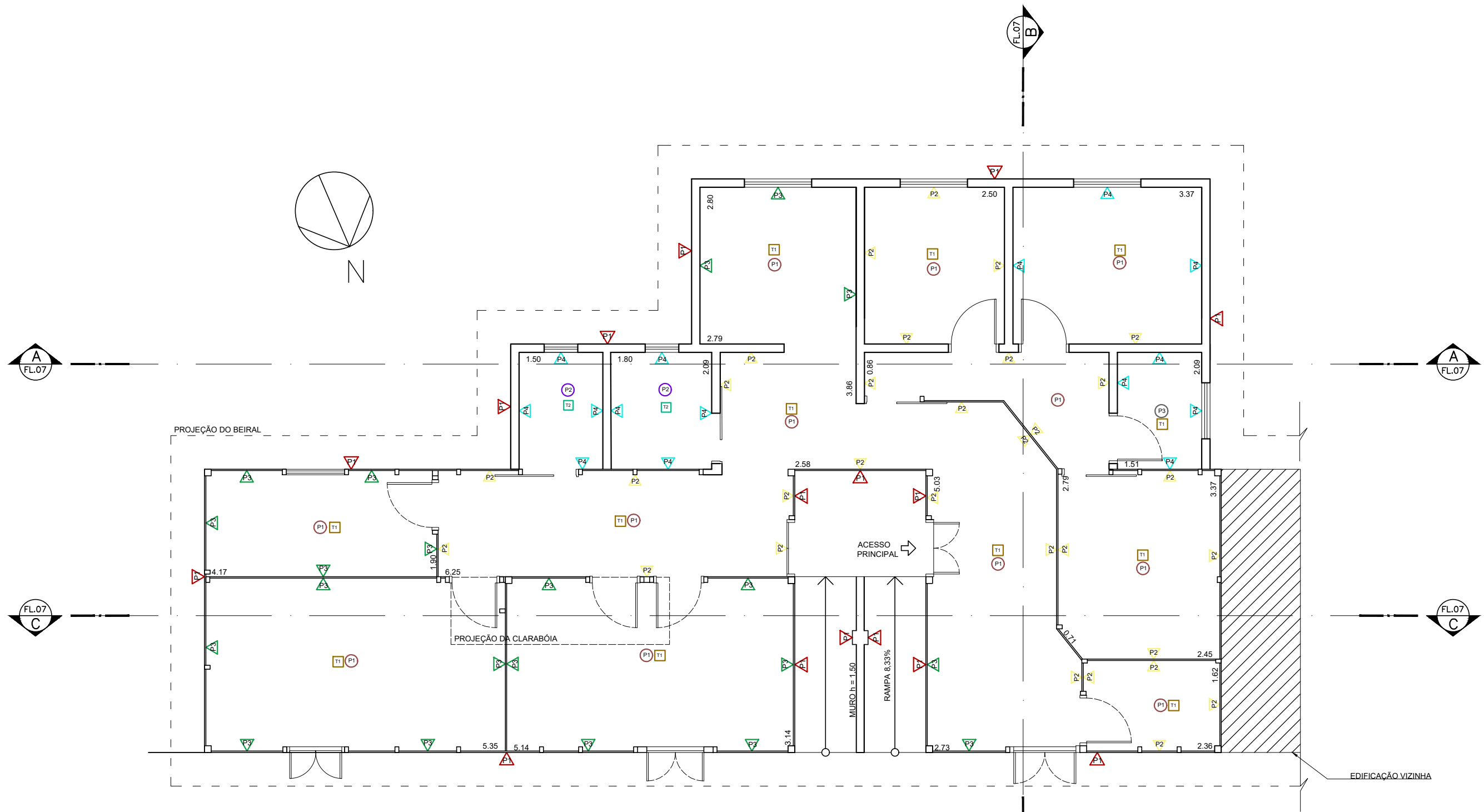


7.1 MODELO DA TESOURA
 ESCALA 1:20



7.2 MODELO DA TESOURA - CLARABÓIA
 ESCALA 1:20

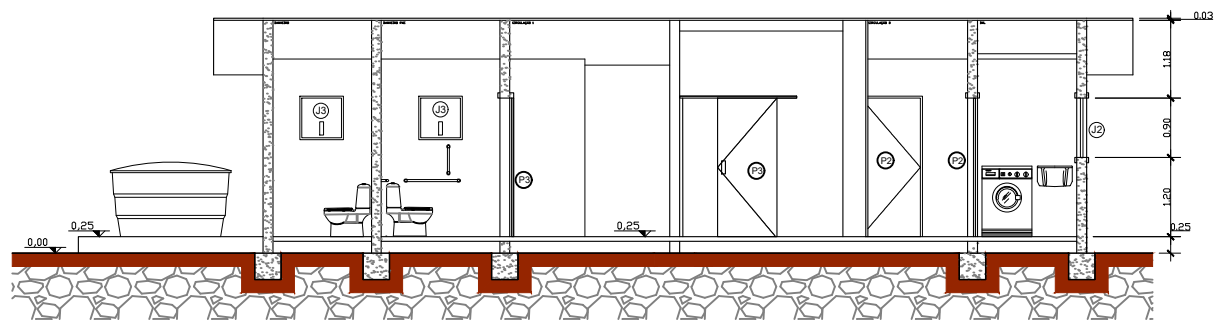
ETEC JM	DESCRIÇÃO: PLANTA DA COBERTURA E ESPECIFICAÇÃO DA TESOURA		ESCALA: 1:50 E 1:20	FOLHA: 07
	DESENHO: MARIANA YOSHIDA MEIRA		GRUPO: SPA DE PARANAPIACABA	
	CURSO: EDIFICAÇÕES	SÉRIE: 3ºB	DATA: 25.10.22	



8 PLANTA DE ACABAMENTOS
 ÁREA = 146m²

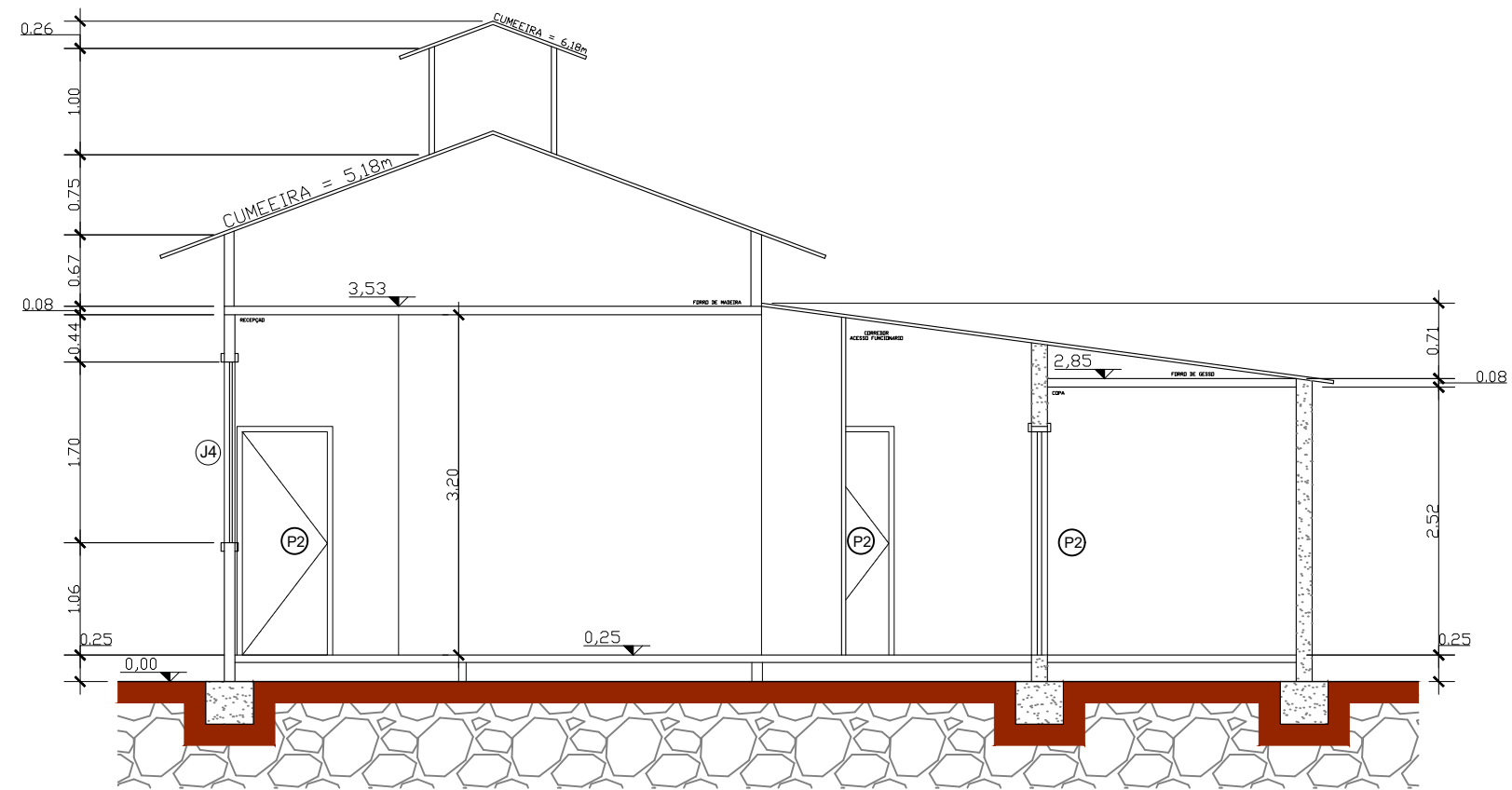
LEGENDA		
PAREDES	PISO	TETO
ESMALTE VERMELHO GOYA	TACO DE MADEIRA PINHO DE RIGA	FORRO DE MADEIRA
ESMALTE MARFIM	LADRILHO VIOLETA	FORRO DE GESSO
ESMALTE VERDE	LADRILHO CINZA CLARO	
LADRILHO HIDRÁULICO BRANCO		

ETEC JM	DESCRIÇÃO: PLANTA DE ACABAMENTOS	PROJETO: SPA PINHO DE CAMBUCI	ESCALA: 1:75	08
	DESENHO: JÉSSICA CAROLYNE DE A. SOUZA	ENDEREÇO: RUA CAMINHO DO HOSPITAL VELHO, 307 E 308		
	CURSO: EDIFICAÇÕES	DATA: 15.11.2022	PROFESSORA: ALINE BELLOMO	



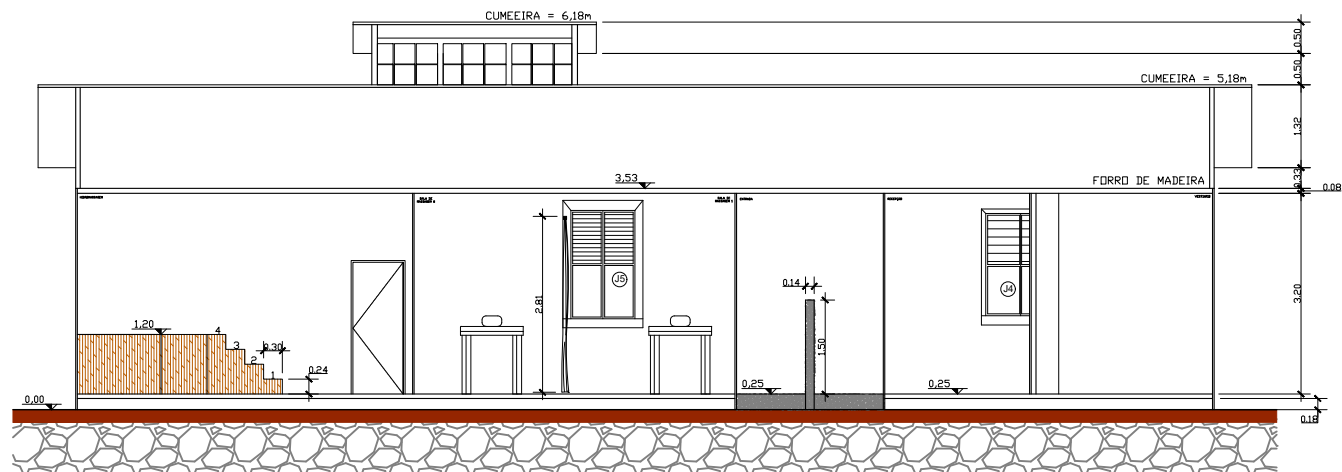
CORTE A-A

<p>ETEC JM</p>	DESCRIÇÃO: CORTE TRANSVERSAL - AA		ESCALA: 1:50	<p>FOLHA: 09</p>	
	DESENHO: MARIANA YOSHIDA MEIRA		GRUPO: SPA DE PARANAPIACABA		
	CURSO: EDIFICAÇÕES	SÉRIE: 3ºB	DATA: 18.09.22		PROFESSOR: ALINE BELLOMO



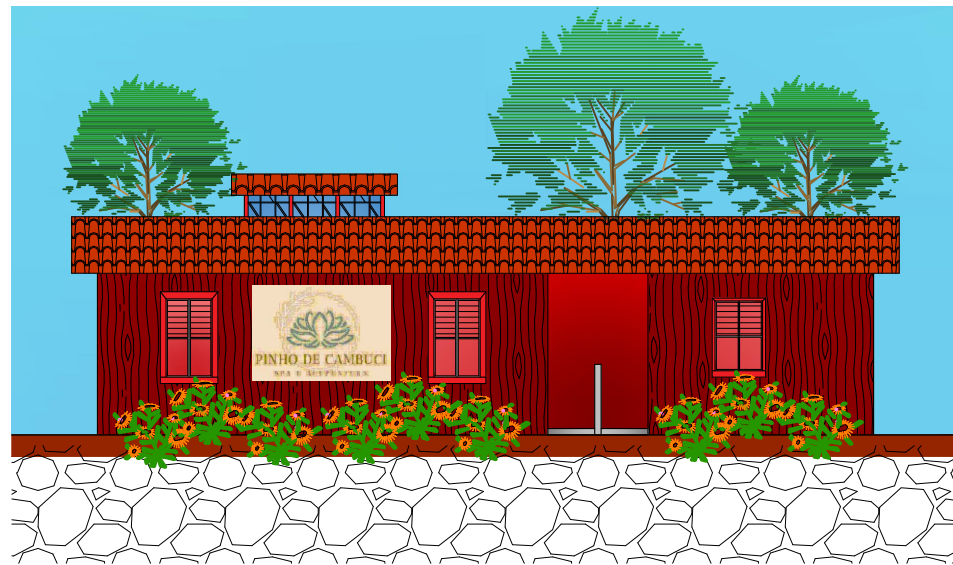
CORTE B-B

<p>ETEC JM</p>	DESCRIÇÃO: CORTE LONGITUDINAL - BB			ESCALA: 1:50	<p>FOLHA: 10</p>
	DESENHO: MARIANA YOSHIDA MEIRA		GRUPO: SPA DE PARANAPIACABA		
	CURSO: EDIFICAÇÕES	SÉRIE: 3ºB	DATA: 18.09.22	PROFESSOR: ALINE BELLOMO	

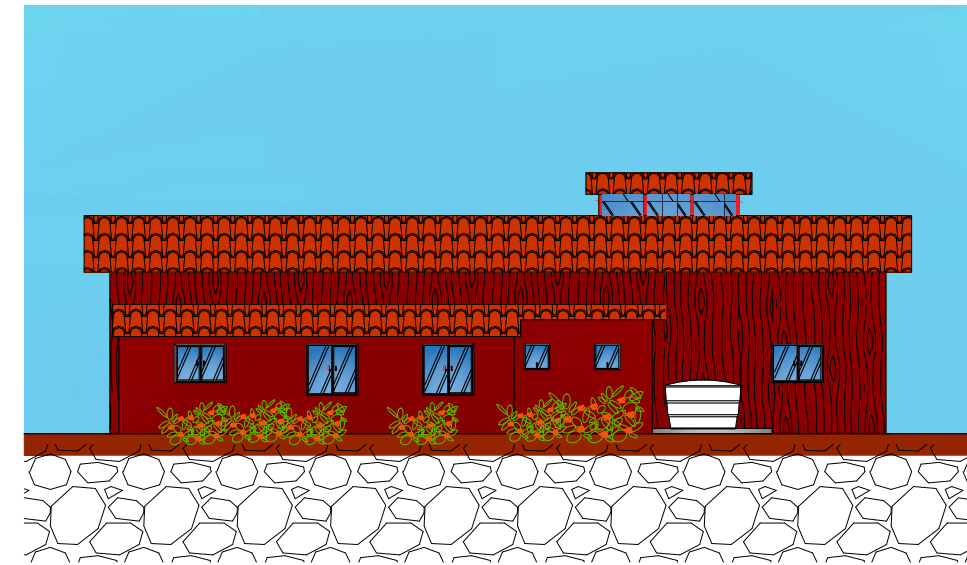


CORTE C-C

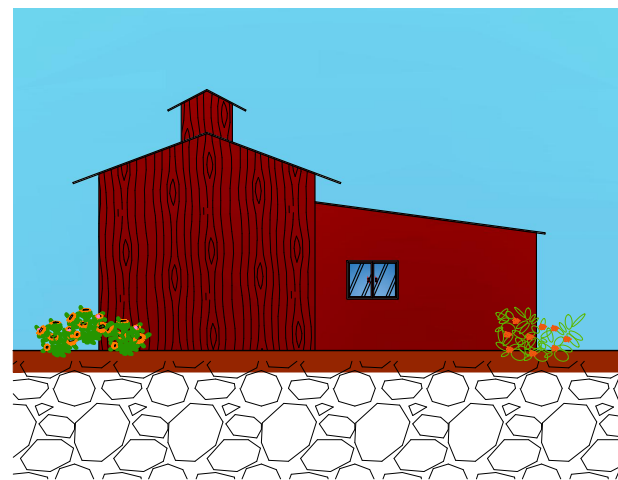
<p>ETEC JM</p>	DESCRIÇÃO: CORTE TRANSVERSAL - CC		ESCALA: 1:50	<p>11</p>	
	DESENHO: MARIANA YOSHIDA MEIRA		GRUPO: SPA DE PARANAPIACABA		
	CURSO: EDIFICAÇÕES	SÉRIE: 3ºB	DATA: 18.09.22		PROFESSOR: ALINE BELLOMO



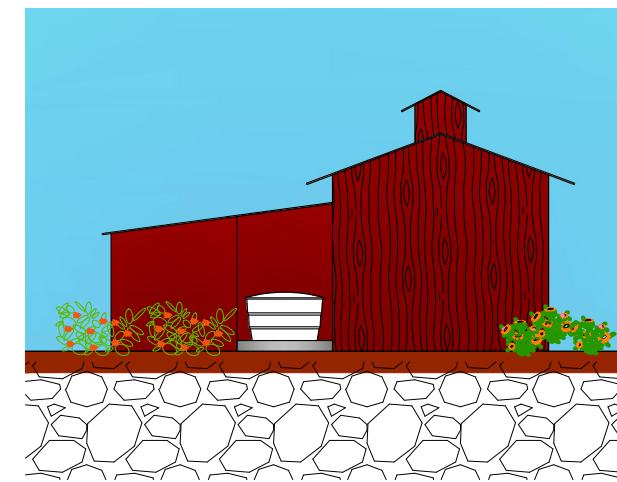
ELEVAÇÃO FRONTAL - FACHADA



ELEVAÇÃO POSTERIOR

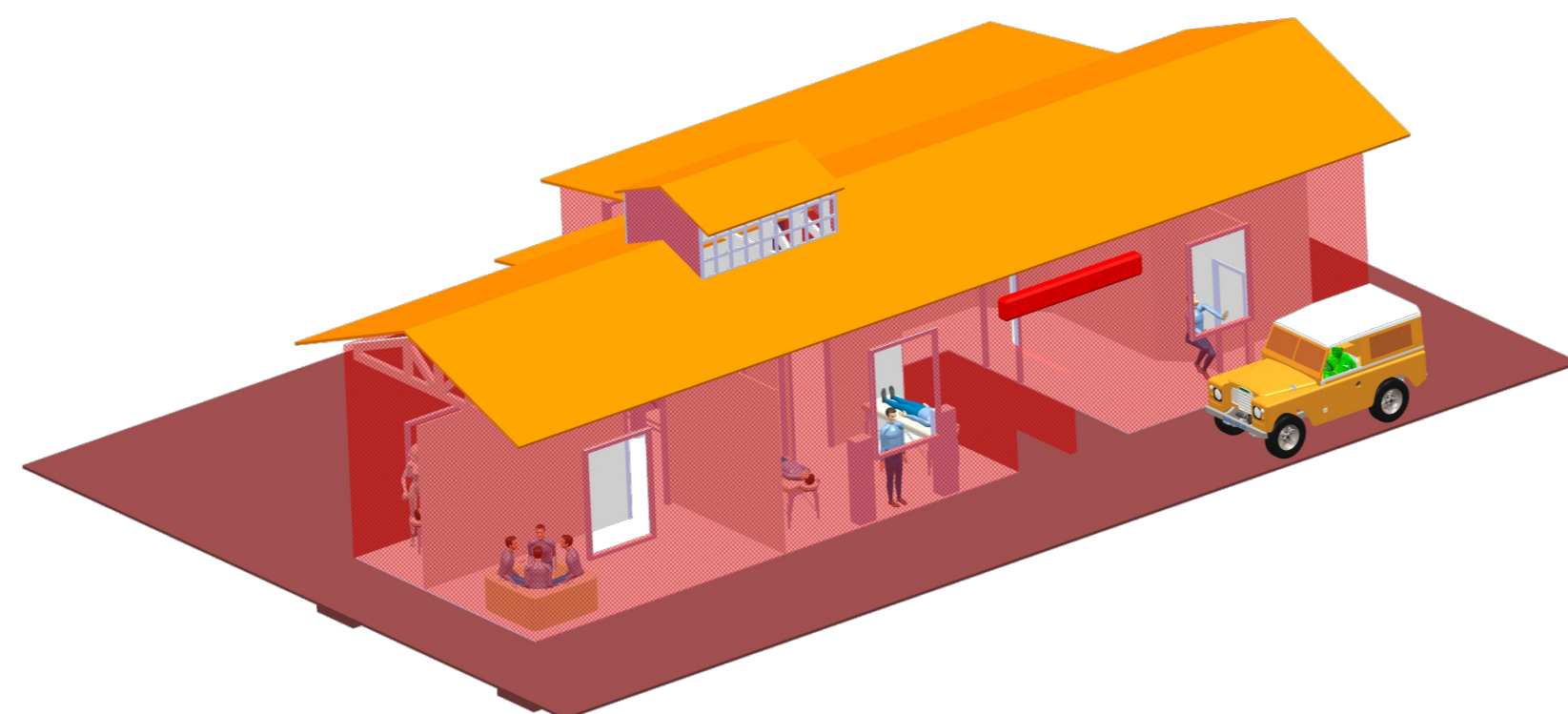
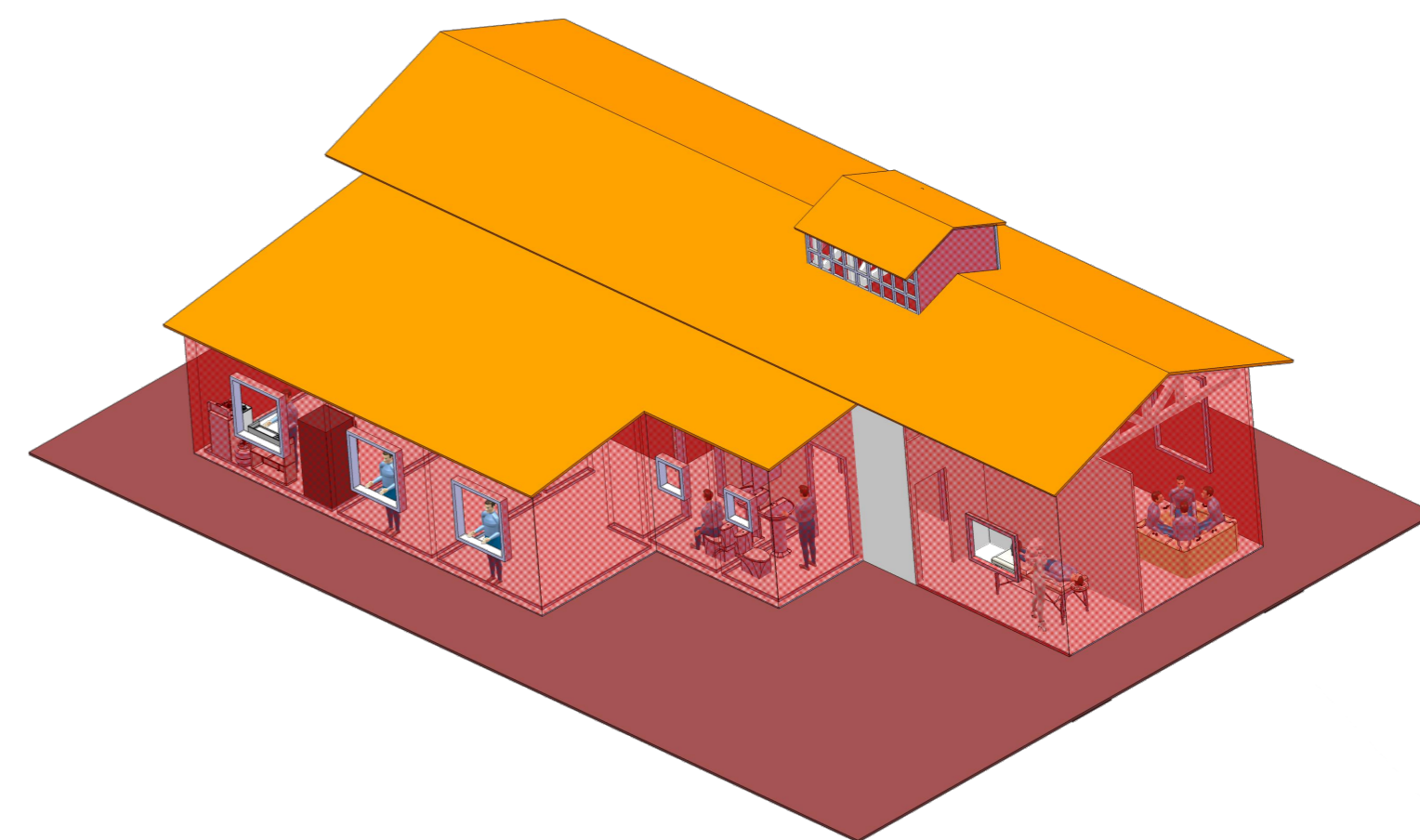
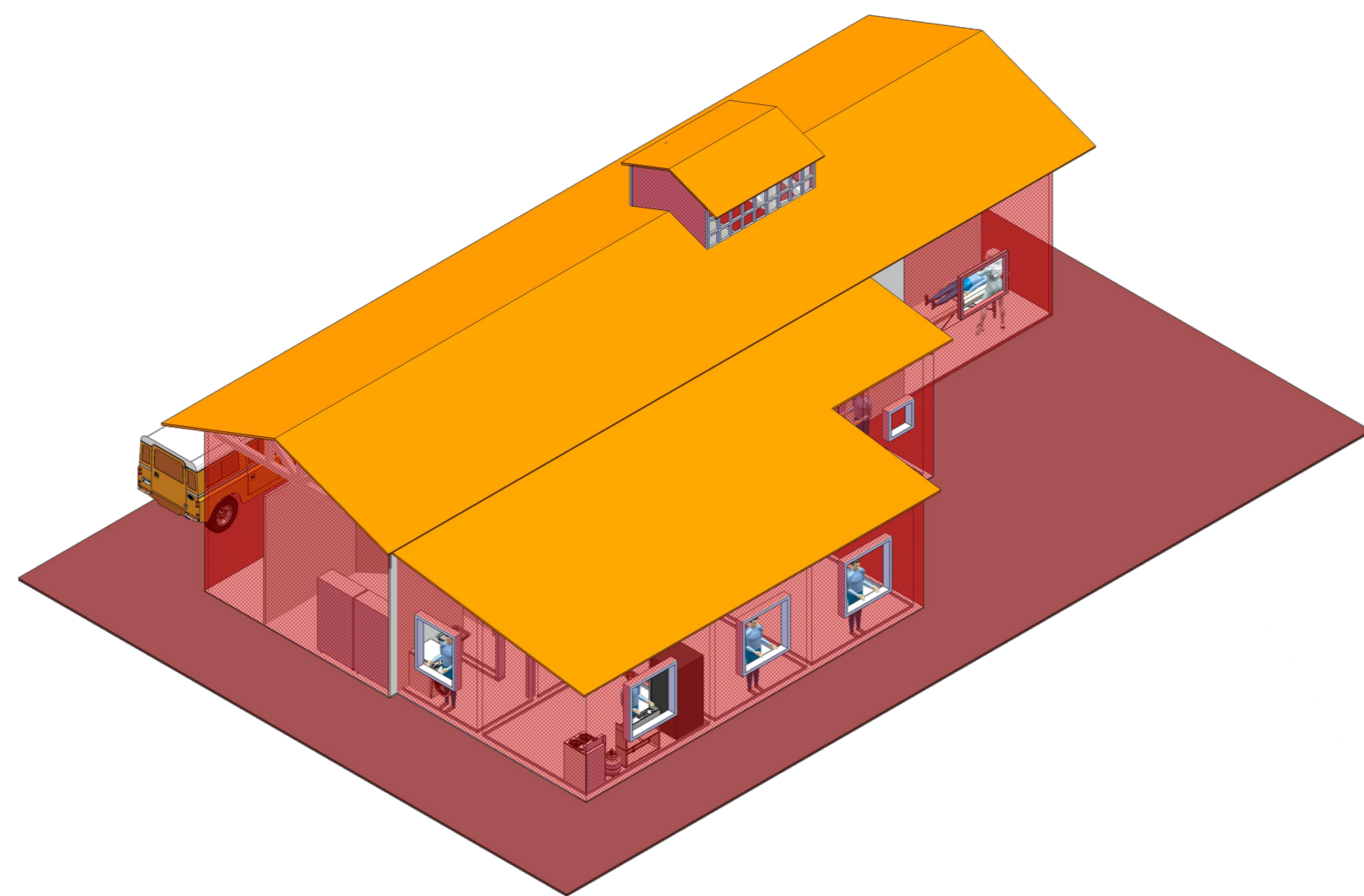


ELEVAÇÃO LATERAL DIREITA



ELEVAÇÃO LATERAL ESQUERDA

ETEC JM	DESCRIÇÃO: ELEVAÇÕES			ESCALA: 1:100	FOLHA:
	DESENHO: MARIANA YOSHIDA MEIRA		GRUPO: SPA DE PARAPIACABA		12
	CURSO: EDIFICAÇÕES	SÉRIE: 3ºB	DATA: 25.10.22	PROFESSORA: ALINE BELLOMO	



ETEC JM	ASSUNTO: ELEVÇÃO 3D		FOLHA:	
	DESENHO: EDILBERTO GONÇALVES MEIRA		DESENHO: SPA DE PARANAPIACABA	
	CURSO: EDIFICAÇÕES	SÉRIE: 3ºB	DATA: 08.12.22	PROFESSORA: ALINE BELLOMO